

1.2 Fachbodenregale Schraubsystem

154–157 Systemübersicht**158 Komplettregale**

158–163 Fachbodenregale beidseitig nutzbar, Eckwinkel

164–171 Zubehör

164–165 **MULTIplus** Fachböden

166–167 Winkelprofile

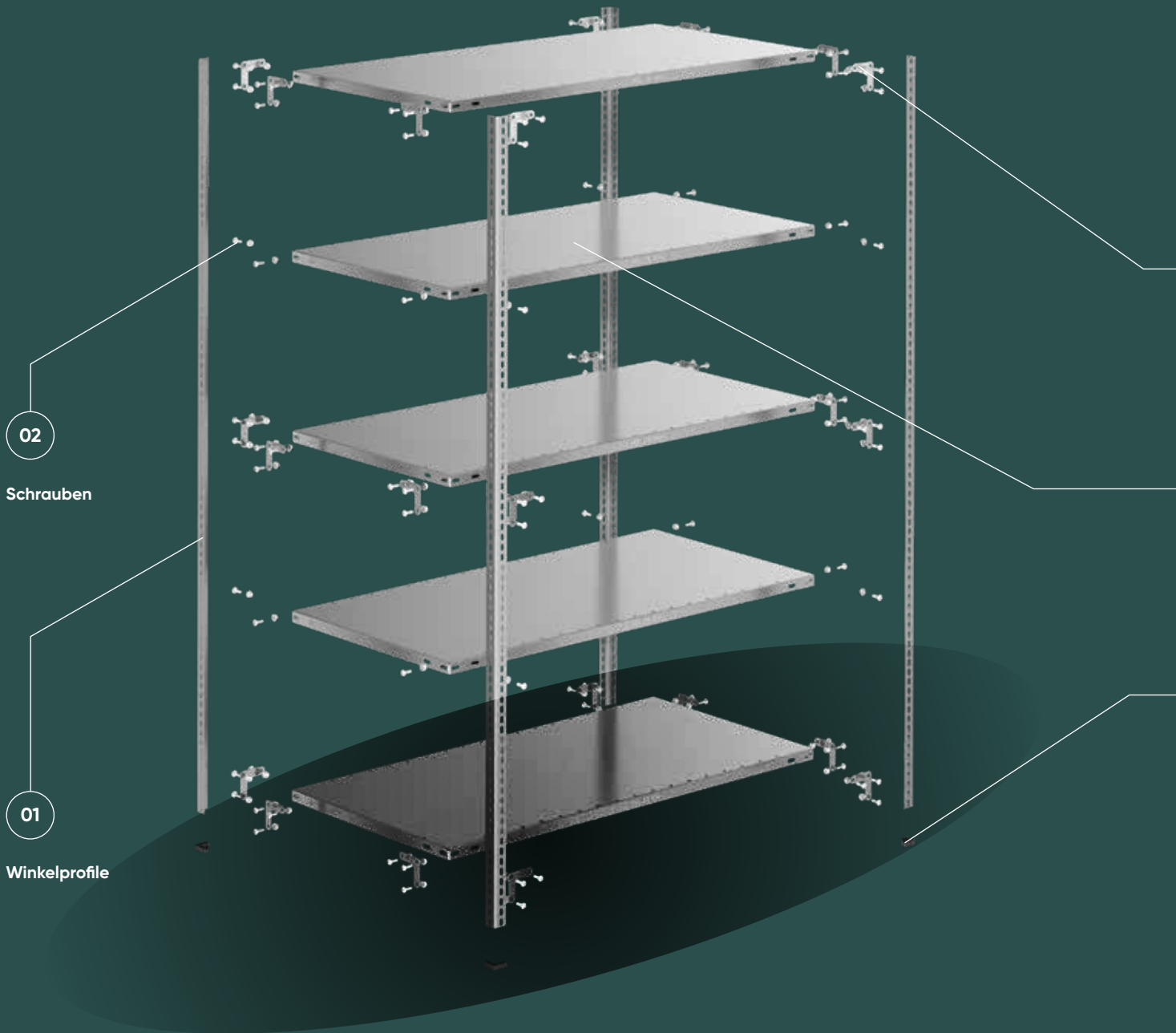
168–169 Regalkomponenten

170–171 Unterteilungen

172–175 Projektstory



Das Fachbodenregal Schraubsystem



Der flexible Alleskönner. Entdecken Sie jetzt die Highlights!



- + das preiswerte System für eingeschossige Regalzeilen
- + Montage durch Verschrauben der Winkelprofile und Fachböden
- + alle Regale beidseitig nutzbar
- + hohe Flexibilität und einfacher Wechsel der Zubehörteile durch Systemlochung bei **MULTIplus** Fachböden

03

Eckwinkel

04

MULTIplus
Fachböden

05

Kunststofffüße

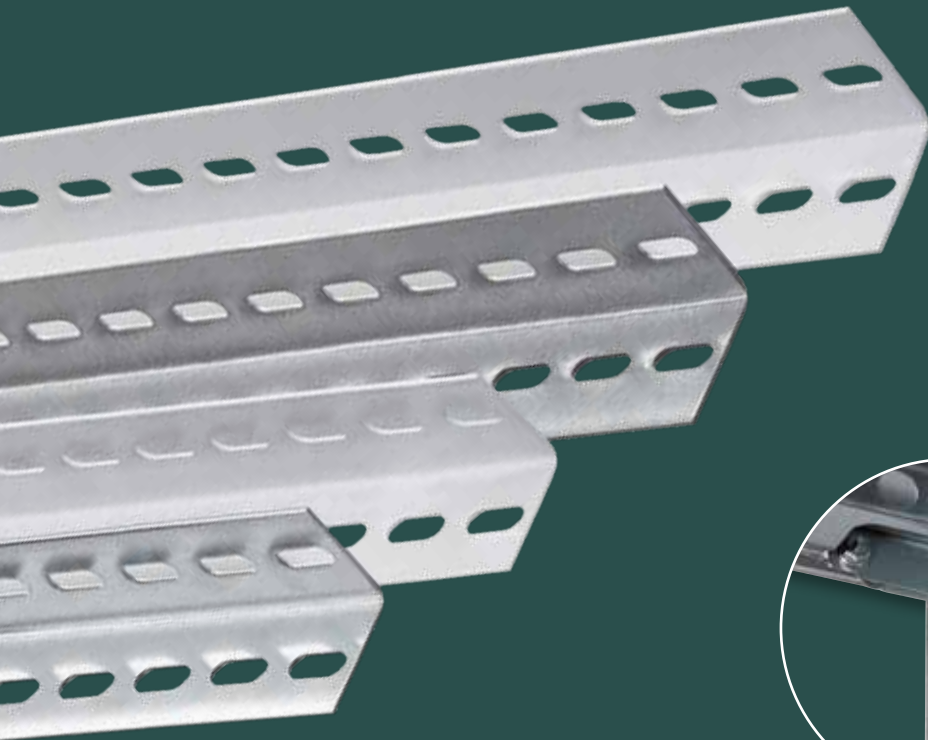
Lieferumfang bereits auf das Regal abgestimmt



- + Alle Regale mit **MULTIplus85** und **MULTIplus150** Fachböden werden mit 35 x 35 mm Winkelprofilen, Kunststofffüßen und Linsenschrauben mit Innensechskant ausgeliefert.
- + Regale mit **MULTIplus250** Fachböden werden mit 40 x 40 mm Winkelprofilen, Stahlfüßen und Sechskantschrauben ausgeliefert.

Schraubsystem

Robust und vielseitig.



Winkelprofile

flexibel in der Höhe durch
25 mm-Raster

Die Winkelprofile erhalten Sie in zwei verschiedenen Ausführungen, abhängig vom jeweiligen Anwendungszweck.

Die Lochung der Winkelprofile im SCHULTE Schraubsystem erfolgt in einem 25 mm-Raster. In Kombination mit den **MULTIplus85** und **MULTIplus150** Fachböden ergibt sich eine einzigartige Flexibilität der Höhenverstellbarkeit.



Beidseitig nutzbar

Aussteifung durch Eckwinkel

Die Schraubsysteme von SCHULTE Lagertechnik werden mit Eckwinkeln aufgebaut, die Winkelprofile und Fachböden miteinander verbinden.

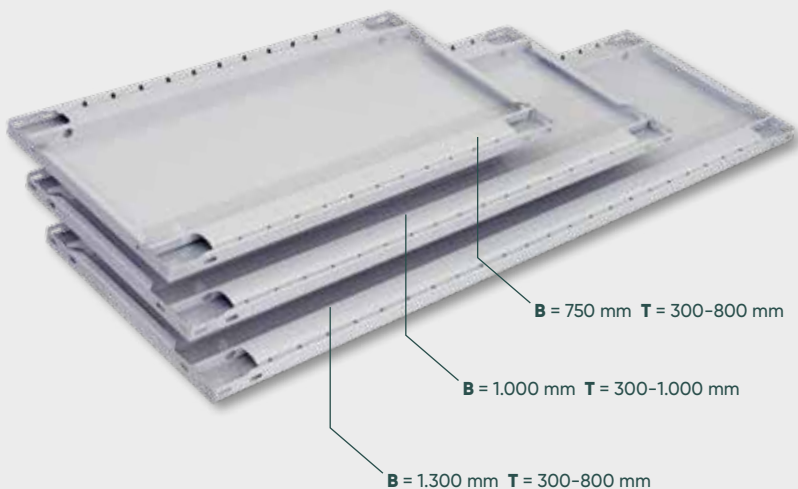
Hiermit erreichen Sie eine optimale Aussteifung der Regale. Die Anzahl der auszusteienden Ebenen entnehmen Sie bitte der Montageanleitung.

Winkelprofile und MULTIplus Fachböden

Unser Bestseller ist der **MULTIplus150** Fachboden mit seiner einzigartigen Kantenhöhe von 25 mm für diese Fachlast. Er trägt 150 kg und ermöglicht eine hohe Lagerplatzverdichtung dank der Kombination mit der 25 mm-Rasterlochung der Winkelprofile. Der **MULTIplus85** eignet sich besonders für leichte Lagergüter und Lagerkästen mit einer Fachlast von 85 kg.

Der **MULTIplus250** kann 250 kg tragen und ist daher für schwere Güter besonders geeignet.

MULTIplus Fachböden



Fachbodenregale Schraubsystem sind ein echter Klassiker der Lagertechnik und eine preiswerte Alternative zum Fachbodenregal Stecksystem. Zur Montage der beidseitig nutzbaren Fachbodenregale Schraubsystem werden Winkelprofile und Fachböden miteinander verschraubt.

Winkelprofile und MULTIplus Fachböden sind in 2 Farben erhältlich



verzinkt



RAL 7035
lichtgrau

MULTIplus Fachboden 25 mm



MULTIplus85
Fachlast
85 kg



MULTIplus150
Fachlast
150 kg

Bestseller

MULTIplus Fachboden 40 mm



MULTIplus250
Fachlast
250 kg

Fachbodenregale

→ beidseitig nutzbar
Aussteifung durch Eckwinkel



Regalmaße in mm

Breite 750 / 1.000 / 1.300

Höhe 1.800 / 2.000 / 2.300 / 2.500 / 3.000

Tiefe 300 / 400 / 500 / 600 / 800 / 1.000

Planung

Die angegebenen Traglasten gelten für gleichmäßig verteilte Lasten je Regalboden.

Bei Schraubregalen wird die Belastbarkeit und Stabilität durch die Verwendung von Eckwinkeln erreicht. Die Anzahl der auszustreifenden Ebenen entnehmen Sie bitte der Montageanleitung.

Sicherheit

Regale mit einem Höhen-/Tiefen-Verhältnis größer 5:1 müssen gemäß DGUV Regel 108-007 (BGR 234) gegen Kippen gesichert werden.

Beim Schraubsystem kann die Kippsicherung (Verschraubung an der Wand) direkt durch die Lochung des Winkelprofils erfolgen.

Zusätzliche Befestigungsmaterialien am Regal sind dann nicht nötig.

Aufbaumaße

Grundregal:
Nennlänge + 6 mm

Anbauregal:
Nennlänge + 3 mm

Rahmentiefe gesamt:
Nenntiefe + 6 mm

Knicklänge: Der erste Fachboden muss bei einer Höhe von 100 mm eingesetzt werden. Die freie Knicklänge darf nicht mehr als 500 mm betragen. Größere Knicklängen auf Anfrage möglich.



Aussteifung durch Eckwinkel

Die Aussteifung der Regale mit Eckwinkeln ist optimal für die beidseitige Nutzung.



Beidseitig nutzbar

Durch die beidseitige Zugänglichkeit der Ware reduzieren sich Zeiten und Wege. Dies ermöglicht ein flexibles Handling des Lagergutes.

Produktmerkmale

- + Aussteifung durch Eckwinkel
- + beidseitige Bestückung und Entnahme der Lagerware
- + kurze Kommissionierungswege
- + Montage durch Verschrauben der Fachböden
- + Fachböden im Raster von 25 mm in der Höhe verstellbar
- + individuelle Anpassung an räumliche Gegebenheiten und an das Lagergut durch 3 Regalbreiten
- + preiswerte Alternative zum Stecksystem

Fachbodenregal
Stecksystem

Fachbodenregal
Schraubsystem

Fachbodenregale
Office und Archiv

Weitspann-
regale

Paletten-
regale

Kragarm-
regale

Regalanlagen
und Bühnen

Fachlast oder Feldlast?

Die Fachlast beschreibt die maximale Belastung eines einzelnen Fachbodens bei gleichmäßig verteilter Last. Die Feldlast beschreibt die maximal zulässige Belastung eines Regalfeldes.

Wichtig: Die Summe der tatsächlichen Fachlasten darf die maximale Feldlast – nach DGUV Regel 108-007 (BGR 234) – nicht überschreiten.



Kompletregale

→ beidseitig nutzbar · 25 mm Kantenhöhe
Aussteifung durch Eckwinkel



MULTIplus85 Fachboden



Der Solide:

- + 85 kg Fachlast: zum Beispiel für Arbeitsbekleidung, Elektroinstallationsartikel oder Lagerkästen
- + ideal für den Einsatz bei leichten Lagergütern

Bestseller

MULTIplus150 Fachboden



Der Alleskönner:

- + 150 kg Fachlast: zum Beispiel für Werkzeuge, Farben, Eisenwaren
- + für die Fachlast 150 kg einzigartige Kantenhöhe von nur 25 mm

5⁺
Tage
ab Lager

Fachbreite 1.000 mm · Fachlast 85 kg											
		Tiefe mm		300		400		500		600	
	Höhe mm	Feldlast kg	Fachböden	Grundregal	Anbauregal	Grundregal	Anbauregal	Grundregal	Anbauregal	Grundregal	Anbauregal
verzinkt	2.000	GR 680 AR 340	5	11830	11835	11840	11845	11850	11855	11860	11865
				129,18 €	100,53 €	141,02 €	112,37 €	152,78 €	124,13 €	164,93 €	136,27 €
	2.500	GR 860 AR 430	6	11831	11836	11841	11846	11851	11856	11861	11866
				164,85 €	125,55 €	179,06 €	139,75 €	193,17 €	153,87 €	207,74 €	168,44 €
3.000	GR 940 AR 470	7	11832	11837	11842	11847	11852	11857	11862	11867	
			194,02 €	147,32 €	210,59 €	163,89 €	227,05 €	180,36 €	244,06 €	197,36 €	
	Zusatzboden mit 8 Schrauben und Muttern			11333-A	11333-A	11344-A	11344-A	11355-A	11355-A	11366-A	11366-A
				15,98 €	15,98 €	18,35 €	18,35 €	20,70 €	20,70 €	23,13 €	23,13 €
RAL 7035 lichtgrau	2.000	GR 680 AR 340	5	31730	31735	31740	31745	31750	31755	31760	31765
				139,06 €	109,72 €	150,35 €	121,02 €	168,77 €	139,43 €	179,91 €	150,57 €
	2.500	GR 860 AR 430	6	31731	31736	31741	31746	31751	31756	31761	31766
				176,36 €	136,41 €	189,92 €	149,97 €	212,01 €	172,06 €	225,38 €	185,43 €
3.000	GR 940 AR 470	7	31732	31737	31742	31747	31752	31757	31762	31767	
			207,85 €	160,19 €	223,66 €	176,01 €	249,44 €	201,79 €	265,04 €	217,38 €	
	Zusatzboden mit 8 Schrauben und Muttern			31330-A	31330-A	31340-A	31340-A	31350-A	31350-A	31360-A	31360-A
				17,69 €	17,69 €	19,94 €	19,94 €	23,63 €	23,63 €	25,86 €	25,86 €

Bei Kombinationen von Grund- und Anbauregalen reduzieren sich die angegebenen Feldlasten der Grundregale um je 50% der Katalogwerte!



Kompletregale MULTIplus150

Fachbreite 750 mm · Fachlast 150 kg													
	Tiefe mm			300		400		500		600		800	
	Höhe mm	Feldlast kg	Fachböden	Grundregal	Anbauregal	Grundregal	Anbauregal	Grundregal	Anbauregal	Grundregal	Anbauregal	Grundregal	Anbauregal
verzinkt	2.000	GR 1.460 AR 730	5	10730-75 131,00 €	10735-75 99,62 €	10740-75 139,20 €	10745-75 107,82 €	10750-75 147,40 €	10755-75 116,02 €	10760-75 155,44 €	10765-75 124,06 €	10780-75 192,81 €	10785-75 161,43 €
	2.500	GR 1.320 AR 660	6	10731-75 160,49 €	10736-75 121,19 €	10741-75 170,33 €	10746-75 131,03 €	10751-75 180,17 €	10756-75 140,87 €	10761-75 189,83 €	10766-75 150,52 €	10781-75 234,67 €	10786-75 195,36 €
	3.000	GR 1.200 AR 600	7	10732-75 188,93 €	10737-75 142,23 €	10742-75 200,41 €	10747-75 153,71 €	10752-75 211,89 €	10757-75 165,19 €	10762-75 223,15 €	10767-75 176,46 €	10782-75 275,47 €	10787-75 228,77 €
	Zusatzboden mit 8 Schrauben und Muttern			17203-A 15,26 €	17203-A 15,26 €	17204-A 16,90 €	17204-A 16,90 €	17205-A 18,54 €	17205-A 18,54 €	17206-A 20,15 €	17206-A 20,15 €	17208-A 27,62 €	17208-A 27,62 €
RAL 7035 lichtgrau	2.000	GR 1.460 AR 730	5	30630-75 141,33 €	30635-75 109,27 €	30640-75 149,22 €	30645-75 117,16 €	30650-75 164,23 €	30655-75 132,17 €	30660-75 172,12 €	30665-75 140,06 €	30680-75 209,57 €	30685-75 177,51 €
	2.500	GR 1.320 AR 660	6	30631-75 172,56 €	30636-75 132,61 €	30641-75 182,03 €	30646-75 142,07 €	30651-75 200,04 €	30656-75 160,09 €	30661-75 209,51 €	30666-75 169,56 €	30681-75 254,44 €	30686-75 214,49 €
	3.000	GR 1.200 AR 600	7	30632-75 203,41 €	30637-75 155,75 €	30642-75 214,46 €	30647-75 166,80 €	30652-75 235,47 €	30657-75 187,81 €	30662-75 246,52 €	30667-75 198,86 €	30682-75 298,94 €	30687-75 251,28 €
	Zusatzboden mit 8 Schrauben und Muttern			37203-A 17,05 €	37203-A 17,05 €	37204-A 18,63 €	37204-A 18,63 €	37205-A 21,63 €	37205-A 21,63 €	37206-A 23,21 €	37206-A 23,21 €	37208-A 30,70 €	37208-A 30,70 €

Fachbreite 1.000 mm · Fachlast 150 kg													
	Tiefe mm			300		400		500		600		800	
	Höhe mm	Feldlast kg	Fachböden	Grundregal	Anbauregal	Grundregal	Anbauregal	Grundregal	Anbauregal	Grundregal	Anbauregal	Grundregal	Anbauregal
verzinkt	2.000	GR 1.460 AR 730	5	10730 140,74 €	10735 109,36 €	10740 155,91 €	10745 124,53 €	10750 169,45 €	10755 138,07 €	10760 183,76 €	10765 152,38 €	10780 212,93 €	10785 181,55 €
	2.500	GR 1.320 AR 660	6	10731 172,19 €	10736 132,88 €	10741 190,38 €	10746 151,08 €	10751 206,63 €	10756 167,33 €	10761 223,80 €	10766 184,50 €	10781 258,80 €	10786 219,50 €
	3.000	GR 1.200 AR 600	7	10732 202,57 €	10737 155,88 €	10742 223,80 €	10747 177,11 €	10752 242,76 €	10757 196,06 €	10762 262,80 €	10767 216,10 €	10782 303,63 €	10787 256,93 €
	Zusatzboden mit 8 Schrauben und Muttern			17230-A 17,21 €	17230-A 17,21 €	17240-A 20,24 €	17240-A 20,24 €	17250-A 22,95 €	17250-A 22,95 €	17260-A 25,81 €	17260-A 25,81 €	17280-A 31,64 €	17280-A 31,64 €
RAL 7035 lichtgrau	2.000	GR 1.460 AR 730	5	30630 146,67 €	30635 114,61 €	30640 163,54 €	30645 131,48 €	30650 185,12 €	30655 153,06 €	30660 201,37 €	30665 169,31 €	30680 231,39 €	30685 199,33 €
	2.500	GR 1.320 AR 660	6	30631 178,96 €	30636 139,01 €	30641 199,20 €	30646 159,25 €	30651 225,10 €	30656 185,15 €	30661 244,60 €	30666 204,65 €	30681 280,62 €	30686 240,67 €
	3.000	GR 1.200 AR 600	7	30632 210,88 €	30637 163,23 €	30642 234,50 €	30647 186,84 €	30652 264,72 €	30657 217,06 €	30662 287,46 €	30667 239,80 €	30682 329,49 €	30687 281,83 €
	Zusatzboden mit 8 Schrauben und Muttern			37230-A 18,12 €	37230-A 18,12 €	37240-A 21,49 €	37240-A 21,49 €	37250-A 25,81 €	37250-A 25,81 €	37260-A 29,06 €	37260-A 29,06 €	37280-A 35,06 €	37280-A 35,06 €

Fachbreite 1.300 mm · Fachlast 150 kg													
	Tiefe mm			300		400		500		600		800	
	Höhe mm	Feldlast kg	Fachböden	Grundregal	Anbauregal	Grundregal	Anbauregal	Grundregal	Anbauregal	Grundregal	Anbauregal	Grundregal	Anbauregal
verzinkt	2.000	GR 1.460 AR 730	5	10730-130 182,83 €	10735-130 151,45 €	10740-130 199,23 €	10745-130 167,85 €	10750-130 215,40 €	10755-130 184,02 €	10760-130 231,57 €	10765-130 200,19 €	10780-130 313,66 €	10785-130 282,28 €
	2.500	GR 1.320 AR 660	6	10731-130 222,69 €	10736-130 183,39 €	10741-130 242,37 €	10746-130 203,07 €	10751-130 261,78 €	10756-130 222,47 €	10761-130 281,18 €	10766-130 241,88 €	10781-130 379,68 €	10786-130 340,38 €
	3.000	GR 1.200 AR 600	7	10732-130 261,50 €	10737-130 214,80 €	10742-130 284,46 €	10747-130 237,76 €	10752-130 307,10 €	10757-130 260,40 €	10762-130 329,73 €	10767-130 283,04 €	10782-130 444,65 €	10787-130 397,95 €
	Zusatzboden mit 8 Schrauben und Muttern			17530-A 25,62 €	17530-A 25,62 €	17540-A 28,90 €	17540-A 28,90 €	17550-A 32,14 €	17550-A 32,14 €	17560-A 35,37 €	17560-A 35,37 €	17580-A 51,79 €	17580-A 51,79 €
RAL 7035 lichtgrau	2.000	GR 1.460 AR 730	5	30630-130 199,67 €	30635-130 167,61 €	30640-130 214,83 €	30645-130 182,77 €	30650-130 248,10 €	30655-130 216,04 €	30660-130 263,42 €	30665-130 231,36 €	30680-130 376,37 €	30685-130 344,31 €
	2.500	GR 1.320 AR 660	6	30631-130 242,56 €	30636-130 202,61 €	30641-130 260,75 €	30646-130 220,80 €	30651-130 300,67 €	30656-130 260,72 €	30661-130 319,06 €	30666-130 279,11 €	30681-130 454,60 €	30686-130 414,65 €
	3.000	GR 1.200 AR 600	7	30632-130 285,08 €	30637-130 237,42 €	30642-130 306,31 €	30647-130 258,65 €	30652-130 352,88 €	30657-130 305,22 €	30662-130 374,33 €	30667-130 326,67 €	30682-130 532,46 €	30687-130 484,81 €
	Zusatzboden mit 8 Schrauben und Muttern			37530-A 28,72 €	37530-A 28,72 €	37540-A 31,75 €	37540-A 31,75 €	37550-A 38,40 €	37550-A 38,40 €	37560-A 41,47 €	37560-A 41,47 €	37580-A 64,06 €	37580-A 64,06 €

Bei Kombinationen von Grund- und Anbauregalen reduzieren sich die angegebenen Feldlasten der Grundregale um je 50% der Katalogwertel

Fachbodenregal
Sticksystem

Fachbodenregal
Schraubsystem

Fachbodenregale
Office und Archiv

Weitspann-
regale

Paletten-
regale

Kragarm-
regale

Regalanlagen
und Bühnen

Komplettregale

→ beidseitig nutzbar · 40 mm Kantenhöhe
Aussteifung durch Eckwinkel



MULTIplus250 Fachboden

Der Kraftprotz:

- + 250 kg Fachlast:
zum Beispiel für Kanister, Folienrollen, Kabelgebände
- + 40 mm Kantenhöhe





Komplettregale MULTIplus250

Fachbreite 750 mm · Fachlast 250 kg													
		Tiefe mm		300		400		500		600		800	
Höhe mm	Feldlast kg	Fachböden	Grundregal	Anbauregal	Grundregal	Anbauregal	Grundregal	Anbauregal	Grundregal	Anbauregal	Grundregal	Anbauregal	
					10930-75	10935-75	10940-75	10945-75	10950-75	10955-75	10960-75	10965-75	10980-75
verzinkt	2.000	GR 2.330 AR 1.170	174,37 €	125,75 €	185,82 €	137,20 €	197,04 €	148,42 €	208,33 €	159,71 €	247,79 €	199,17 €	
	2.500	GR 1.960 AR 980	207,43 €	150,00 €	221,17 €	163,74 €	234,64 €	177,20 €	248,19 €	190,75 €	295,54 €	238,10 €	
	3.000	GR 1.950 AR 970	253,56 €	196,80 €	269,59 €	196,80 €	285,29 €	212,51 €	301,11 €	228,32 €	356,35 €	283,56 €	
	Zusatzboden mit 8 Schrauben und Mutter		17303-A	18,03 €	18,03 €	20,32 €	20,32 €	22,56 €	22,56 €	24,82 €	24,82 €	32,71 €	32,71 €
RAL 7035 lichtgrau	2.000	GR 2.330 AR 1.170	184,97 €	135,73 €	196,88 €	147,65 €	209,26 €	160,02 €	221,79 €	172,56 €	265,50 €	216,27 €	
	2.500	GR 1.960 AR 980	220,46 €	162,13 €	234,76 €	176,43 €	249,61 €	191,28 €	264,65 €	206,32 €	317,11 €	258,77 €	
	3.000	GR 1.950 AR 970	268,71 €	194,90 €	285,39 €	211,58 €	302,72 €	228,91 €	320,26 €	246,46 €	381,46 €	307,65 €	
	Zusatzboden mit 8 Schrauben und Mutter		37303-A	19,90 €	19,90 €	22,28 €	22,28 €	24,76 €	24,76 €	27,26 €	27,26 €	36,01 €	36,01 €

Fachbreite 1.000 mm · Fachlast 250 kg													
		Tiefe mm		300		400		500		600		800	
Höhe mm	Feldlast kg	Fachböden	Grundregal	Anbauregal	Grundregal	Anbauregal	Grundregal	Anbauregal	Grundregal	Anbauregal	Grundregal	Anbauregal	
					10930	10935	10940	10945	10950	10955	10960	10965	10980
verzinkt	2.000	GR 2.330 AR 1.170	191,77 €	143,16 €	209,26 €	160,64 €	231,31 €	182,69 €	248,10 €	199,48 €	280,44 €	231,82 €	
	2.500	GR 1.960 AR 980	228,32 €	170,89 €	249,30 €	191,87 €	275,76 €	218,33 €	295,91 €	238,47 €	334,72 €	277,28 €	
	3.000	GR 1.950 AR 970	277,93 €	205,14 €	302,41 €	229,62 €	333,28 €	260,49 €	356,78 €	283,99 €	402,06 €	329,27 €	
	Zusatzboden mit 8 Schrauben und Mutter		17330-A	21,51 €	21,51 €	25,00 €	25,00 €	29,41 €	29,41 €	32,77 €	32,77 €	39,24 €	39,24 €
RAL 7035 lichtgrau	2.000	GR 2.330 AR 1.170	205,86 €	156,62 €	217,54 €	168,30 €	243,69 €	194,45 €	266,20 €	216,97 €	289,64 €	240,41 €	
	2.500	GR 1.960 AR 980	245,53 €	187,19 €	259,55 €	201,21 €	290,93 €	232,59 €	317,94 €	259,61 €	346,07 €	287,74 €	
	3.000	GR 1.950 AR 970	297,95 €	224,14 €	314,31 €	240,50 €	350,92 €	277,11 €	382,44 €	308,63 €	415,25 €	341,45 €	
	Zusatzboden mit 8 Schrauben und Mutter		37330-A	24,08 €	24,08 €	26,41 €	26,41 €	31,64 €	31,64 €	36,15 €	36,15 €	40,83 €	40,83 €

Fachbreite 1.300 mm · Fachlast 250 kg													
		Tiefe mm		300		400		500		600		800	
Höhe mm	Feldlast kg	Fachböden	Grundregal	Anbauregal	Grundregal	Anbauregal	Grundregal	Anbauregal	Grundregal	Anbauregal	Grundregal	Anbauregal	
					10930-130	10935-130	10940-130	10945-130	10950-130	10955-130	10960-130	10965-130	10980-130
verzinkt	2.000	GR 2.330 AR 1.170	229,07 €	180,45 €	250,03 €	201,41 €	270,84 €	222,23 €	291,81 €	243,19 €	372,27 €	323,65 €	
	2.500	GR 1.960 AR 980	273,07 €	215,63 €	298,23 €	240,79 €	323,20 €	265,77 €	348,36 €	290,93 €	444,92 €	387,48 €	
	3.000	GR 1.950 AR 970	330,14 €	257,35 €	359,49 €	286,70 €	388,62 €	315,84 €	417,98 €	345,19 €	530,62 €	457,84 €	
	Zusatzboden mit 8 Schrauben und Mutter		17630-A	28,97 €	28,97 €	33,16 €	33,16 €	37,32 €	37,32 €	41,51 €	41,51 €	57,61 €	57,61 €
RAL 7035 lichtgrau	2.000	GR 2.330 AR 1.170	253,20 €	203,97 €	275,18 €	225,94 €	311,61 €	262,38 €	333,43 €	284,20 €	432,00 €	382,76 €	
	2.500	GR 1.960 AR 980	302,35 €	244,01 €	328,71 €	270,38 €	372,44 €	314,11 €	398,62 €	340,29 €	516,90 €	458,56 €	
	3.000	GR 1.950 AR 970	364,24 €	290,43 €	395,00 €	321,19 €	446,01 €	372,21 €	476,56 €	402,75 €	614,55 €	540,74 €	
	Zusatzboden mit 8 Schrauben und Mutter		37630-A	33,55 €	33,55 €	37,94 €	37,94 €	45,23 €	45,23 €	49,59 €	49,59 €	69,30 €	69,30 €

Bei Kombinationen von Grund – und Anbauregalen reduzieren sich die angegebenen Feldlasten der Grundregale um je 50% der Katalogwerte!

Fachbodenregal
Sticksystem

Fachbodenregal
Schraubsystem

Fachbodenregale
Office und Archiv

Weitspann-
regale

Paletten-
regale

Kragarm-
regale

Regalanlagen
und Bühnen

MULTIplus Fachböden

→ hohe Qualität und Belastbarkeit

Umweltfreundliche Verbindungstechnik: Durchsetzfugen statt schweißen

Optimierte Kastenform erhöht die Tragkraft je Fachboden um bis zu 25 %

Zusätzliche Aussteifung durch Materialverdopplung an den Auflagekanten

Maximale Stabilität durch Führen des Kastenprofils bis in die Ecken

Hohe Stabilität durch dreifache Abkantung des Materials in Tiefenrichtung

Transportsicherung durch Stapelnocken

Knarrenlochung zur leichten Montage im Schraubsystem

Systemlochung zum leichten Anbringen von Zubehör wie zum Beispiel Stecktrennbleche oder Draht-Steckgitter. Abstand der Systemlochung: 50 mm



Fachbodenmaße in mm

Breite 750 / 1.000 / 1.300

Tiefe 300 / 400 / 500 / 600 / 800 / 1.000

MULTIplus

Kantenhöhen:

+ MULTIplus85 / MULTIplus150 25 mm

+ MULTIplus250 40 mm

MULTIplus85

Kantenhöhe 25 mm

	Tiefe mm	Fachbreite mm					
		750 mm		1.000 mm		1.300 mm	
verzinkt	300	11023 ●	12,24 €	11333 ●	14,37 €	11053 ●	19,45 €
	400	11028 ●	13,25 €	11332 ●	15,58 €	-	-
	500	-	-	11344 ●	16,74 €	-	-
	600	-	-	11355 ●	19,09 €	-	-
	800	-	-	11366 ●	21,52 €	-	-
RAL 7035 lichtgrau	300	30023 ●	14,07 €	31330 ●	16,08 €	30053 ●	22,20 €
	400	30028 ●	15,06 €	31331 ●	17,10 €	-	-
	500	-	-	31340 ●	18,34 €	-	-
	600	-	-	31350 ●	22,02 €	-	-
	800	-	-	31360 ●	24,25 €	-	-

MULTIplus150

Bestseller

Kantenhöhe 25 mm

	Tiefe mm	Fachbreite mm					
		750 mm		1.000 mm		1.300 mm	
verzinkt	300	17203 ●	13,65 €	17230 ●	15,60 €	17530 ●	24,01 €
	400	17204 ●	15,29 €	17240 ●	18,63 €	17540 ●	27,29 €
	500	17205 ●	16,93 €	17250 ●	21,34 €	17550 ●	30,53 €
	600	17206 ●	18,54 €	17260 ●	24,20 €	17560 ●	33,76 €
	800	17208 ●	26,01 €	17280 ●	30,03 €	17580 ●	50,18 €
RAL 7035 lichtgrau	300	37203 ●	15,44 €	37230 ●	16,51 €	37530 ●	27,11 €
	400	37204 ●	17,02 €	37240 ●	19,88 €	37540 ●	30,14 €
	500	37205 ●	20,02 €	37250 ●	24,20 €	37550 ●	36,80 €
	600	37206 ●	21,60 €	37260 ●	27,45 €	37560 ●	39,86 €
	800	37208 ●	29,09 €	37280 ●	33,45 €	37580 ●	62,45 €

MULTIplus250

Kantenhöhe 40 mm

	Tiefe mm	Fachbreite mm					
		750 mm		1.000 mm		1.300 mm	
verzinkt	300	17303 ●	15,43 €	17330 ●	18,91 €	17630 ●	26,37 €
	400	17304 ●	17,72 €	17340 ●	22,41 €	17640 ●	30,56 €
	500	17305 ●	19,96 €	17350 ●	26,82 €	17650 ●	34,72 €
	600	17306 ●	22,22 €	17360 ●	30,17 €	17660 ●	38,92 €
	800	17308 ●	30,11 €	17380 ●	36,64 €	17680 ●	55,01 €
	1.000	-	-	*17395 ●	60,87 €	-	-
RAL 7035 lichtgrau	300	37303 ●	17,30 €	37330 ●	21,48 €	37630 ●	30,95 €
	400	37304 ●	19,68 €	37340 ●	23,81 €	37640 ●	35,34 €
	500	37305 ●	22,16 €	37350 ●	29,04 €	37650 ●	42,63 €
	600	37306 ●	24,66 €	37360 ●	33,55 €	37660 ●	46,99 €
	800	37308 ●	33,41 €	37380 ●	38,23 €	37680 ●	66,70 €
	1.000	-	-	*37395 ●	69,30 €	-	-

* Fachböden 1.000 x 1.000 mm werden mit 2 Unterzügen geliefert!

Alle Fachböden werden immer ohne Schrauben geliefert, bitte separat bestellen (siehe Seite 169).

Winkelprofile

—> variable Klassiker im schlanken Design



Systemlochung
zum einfachen Anschluss
der Systemkomponenten

Schlankes Design
dadurch geringe Aufbaumaße
bei langen Regalreihen

25 mm Lochung und Kantenhöhe

Optimale Kombination der
25 mm-Rasterlochung der **MULTIplus**
T-Profile und der
25 mm-Kantenhöhe der **MULTIplus85**
und **MULTIplus150** Fachböden

Flexibel in der Höhe
durch das 25 mm-Raster

Maximale Stabilität durch
angepasste Materialstärken

35 x 35 mm Winkelprofil
für Regale mit **MULTIplus85**
und **MULTIplus150** Fachböden

40 x 40 mm Winkelprofil
für Regale mit **MULTIplus250** Fachböden

2 Farben in verzinkt und in
RAL 7035 lichtgrau erhältlich



Winkelprofile

schraubbar

- + 35 x 35 mm und 40 x 40 mm Winkelprofile für den Aufbau von Schraubregalen
- + verzinkt und RAL 7035 lichtgrau

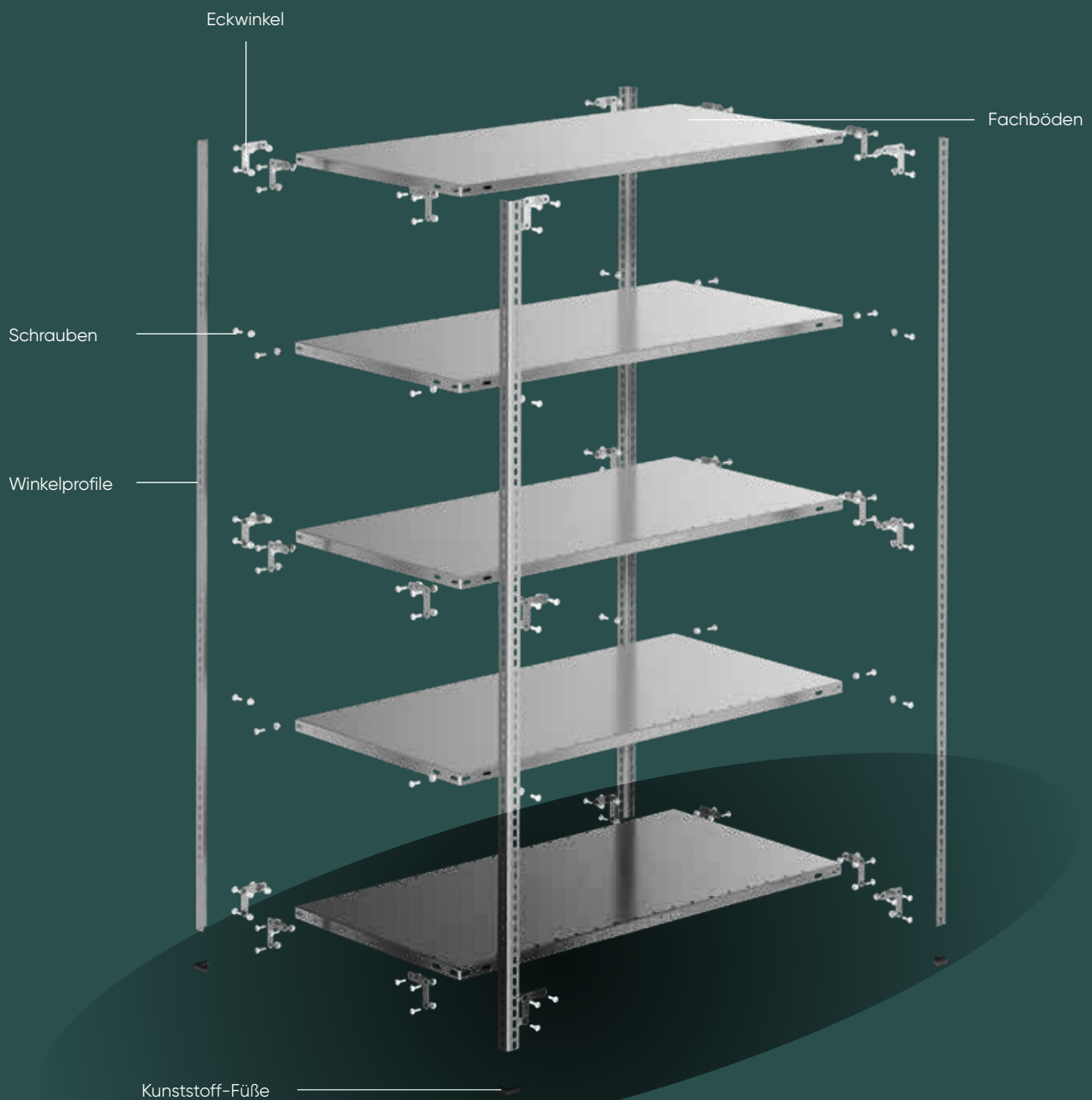
	Breite mm	Tiefe mm	Materialstärke mm	für Fachböden	Höhe mm				
					1.800	2.000	2.300	2.500	3.000
verzinkt	35	35	1,5	MULTIplus85	13203 ●	13200 ●	13230 ●	13250 ●	13300 ●
				MULTIplus150	8,26 €	9,14 €	10,83 €	12,70 €	14,64 €
	40	40	2,0	MULTIplus250	-	11200 ●	11230 ●	11250 ●	11300 ●
					-	13,17 €	15,02 €	16,93 €	22,10 €
RAL 7035 lichtgrau	35	35	1,5	MULTIplus85	32203 ●	32200 ●	32230 ●	32250 ●	32300 ●
				MULTIplus150	8,49 €	9,49 €	11,06 €	13,03 €	15,12 €
	40	40	2,0	MULTIplus250	-	30200 ●	30230 ●	30250 ●	30300 ●
					-	13,48 €	15,46 €	17,38 €	22,61 €

Beidseitig nutzbar? Na klar!

Alle Regale im Schraubsystem werden mit Eckwinkeln ausgesteift und sind daher immer von beiden Seiten nutzbar. Die Regale können somit beidseitig bedient werden.

Regalkomponenten im Überblick

—> Komponenten und Einzelteile

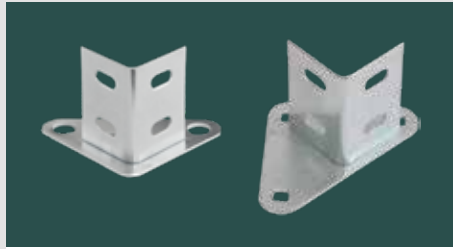




Kunststoff-Füße für Schraubsystem

- + zum einfachen Einstecken auf das Winkelprofil
- + zum Schutz der Bodenoberfläche
- + schwarz

für Winkelprofile mm		
35 / 35	10311 ●	0,45 €
40 / 40	10312 ●	0,45 €



Stahl-Füße für Schraubsystem

- + zum sicheren Stand und zur Bodenbefestigung
- + auch als Doppelfuß für Doppelregale erhältlich
- + zur Verschraubung mit dem Winkelprofil
- + verzinkt

für Winkelprofile mm	Einfach-Stahlfuß	Doppel-Stahlfuß
35 / 35 und 40 / 40	10310 ● 1,67 €	10318 ● 1,67 €
Unterlegplatte 2 mm	10375 ● 0,59 €	10375 ● 0,59 €



Bei Verschraubungen mit Eckwinkeln bitte Schrauben M6x16 bestellen.

Flachkopfschrauben für Schraubsystem MULTIplus85 / MULTIplus150

- + mit Innensechskant
- + Bundmutter mit Sperrverzahnung

Größe	VE		
M6x12	50	10360 ●	9,24 €
	10	10360-10 ●	2,31 €
M6x16	50	10361 ●	10,61 €
	10	10361-10 ●	2,65 €



Bei Verschraubungen mit Eckwinkeln bitte Schrauben M6x16 bestellen.

Sechskantschrauben für Schraubsystem MULTIplus250

- + Bundmutter mit Sperrverzahnung

Größe	VE		
M6x12	50	10323 ●	13,35 €
	10	10323-10 ●	3,33 €
M6x16	50	10325 ●	14,28 €
	10	10325-10 ●	3,62 €
M6x20	50	10326 ●	15,78 €



Eckwinkel für Schraubsystem

- + zur Aussteifung aller Schraubsystem-Regale
- + 3 Schrauben erforderlich, je nach Einsatz Linsen- oder Sechskantschrauben
- + für alle Fachböden
- + verzinkt

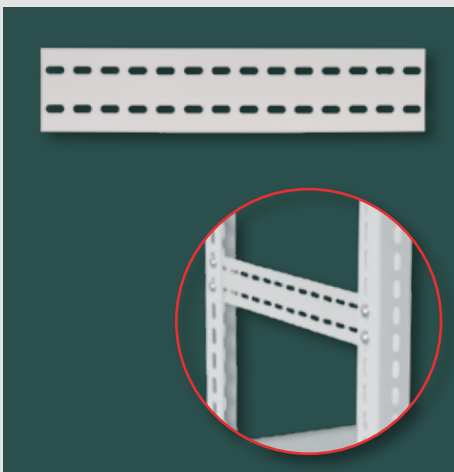
10313 ●	0,28 €
---------	--------



Schraubanker 8 x 75 für Stahlfuß

- + zur Kippsicherung der Regale
- + zur Verschraubung mit dem Stahlfuß am Boden
- + verzinkt

19956 ●	2,12 €
---------	--------



Flachbänder für Schraubsystem

- + seitliche Begrenzung zum Sichern von Lagergut
- + inkl. 4 Flachkopfschrauben M6x12 und Muttern
- + Montage auch nachträglich möglich
- + verzinkt und RAL 7035 lichtgrau

	Höhe mm	Materialstärke mm	Tiefe mm					
			300	350	400	500	600	800
verzinkt	78	2	10493 ●	10493-A ●	10494 ●	10495 ●	10496 ●	10498 ●
			3,39 €	3,67 €	4,10 €	4,94 €	6,08 €	8,11 €
RAL 7035	78	2	30483 ●	30483-A ●	30484 ●	30485 ●	30486 ●	30488 ●
			3,59 €	4,02 €	4,41 €	5,26 €	6,42 €	8,57 €

● 5 Tage ab Lager ● 2 Wochen versandfertig

Fachbodenregal Stecksystem

Fachbodenregale Schraubsystem

Fachbodenregale Office und Archiv

Weitspannregale

Palettenregale

Kragarmregale

Regalanlagen und Bühnen



Fachteiler
für MULTIplus Fachböden

- + auf den Fachböden frei verschiebbar
- + freistehend
- + in Längsrichtung stufenlos verstellbar
- + RAL 7035 lichtgrau

für MULTIplus 85/150 Fachböden – 25 mm Kante

Tiefe mm	Höhe mm		
300	200	33435-25 ●	12,42 €
400		33436-25 ●	13,57 €
500		33437-25 ●	14,64 €
600		33438-25 ●	15,95 €

Auftragsbezogene Fertigung, Rücknahme ausgeschlossen

für MULTIplus 250/330 Fachböden – 40 mm Kante

Tiefe mm	Höhe mm		
300	200	33435-40 ●	12,42 €
400		33436-40 ●	13,57 €
500		33437-40 ●	14,64 €
600		33438-40 ●	15,95 €

Auftragsbezogene Fertigung, Rücknahme ausgeschlossen

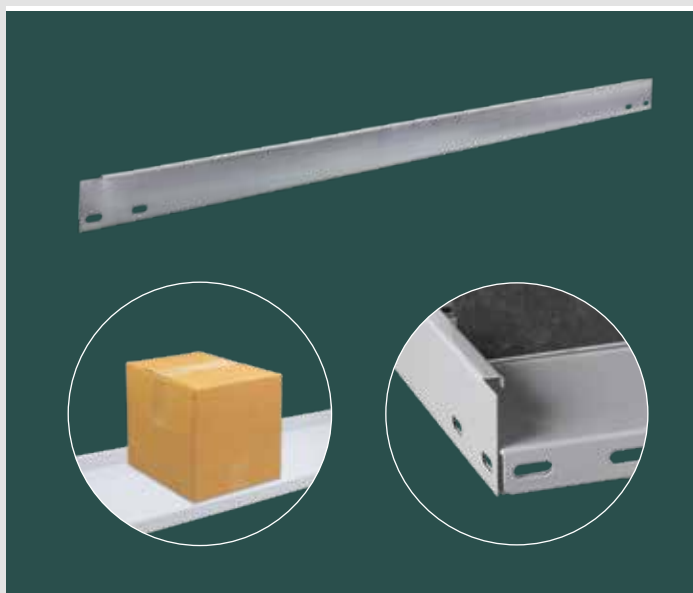


Buchstütze
für MULTIplus Fachböden

- + frei verschiebbar
- + freistehend, lose
- + auch als seitliche Begrenzung einsetzbar
- + RAL 7035 lichtgrau

Buchstütze für MULTIplus Fachböden

für Regaltiefe mm	Tiefe mm	Höhe mm		
300	280	200	32493 ●	8,00 €
400	380		32494 ●	9,36 €
500	480		32495 ●	10,83 €
600	580		32496 ●	12,21 €



Anschlagleisten
verhindern das Durchrutschen des Lagerguts

- + zum Stecken in die Fachbodenträger
- + verzinkt und RAL 7035 lichtgrau

Anschlagleisten

	Breite mm	Höhe mm		
verzinkt	750	55	10491 ●	3,08 €
	1.000		10490 ●	3,91 €
	1.300		10497 ●	4,70 €
RAL 7035 lichtgrau	750	55	30481 ●	5,82 €
	1.000		30480 ●	6,53 €
	1.300		30487 ●	7,44 €



freistehend

Stecktrennbleche, freistehend

für MULTIplus Fachböden

- + Unterteilung der Fachböden zur optimalen Lagerung von Kleinteilen
- + einfaches Einstecken in die **MULTIplus** Systemlochung auf dem Fachboden
- + RAL 7035 lichtgrau

für MULTIplus 85/150 Fachböden – 25 mm Kante					
Tiefe mm	300	400	500	600	800
Höhe mm					
140	32380-25 8,57 €	32381-25 9,13 €	32382-25 9,67 €	32383-25 10,13 €	32384-25 11,30 €

für MULTIplus 250/330 Fachböden – 40 mm Kante					
Tiefe mm	300	400	500	600	800
Höhe mm					
140	32380-40 8,62 €	32381-40 9,18 €	32382-40 9,70 €	32383-40 10,18 €	32384-40 11,34 €

Auftragsbezogene Fertigung, Rücknahme ausgeschlossen



feststehend

Stecktrennbleche, feststehend

für MULTIplus Fachböden

- + Unterteilung der Fachböden zur optimalen Lagerung von Kleinteilen
- + einfaches Einstecken in die **MULTIplus** Systemlochung zwischen den Fachböden
- + verzinkt und RAL 7035 lichtgrau

für MULTIplus 85/150 Fachböden – 25 mm Kante							
		Tiefe mm	300	400	500	600	800
		Höhe mm					
		lichte Höhe mm					
verzinkt	190	200	12380-25 7,24 €	12384-25 7,97 €	12388-25 8,66 €	12392-25 9,44 €	12396-25 10,86 €
	290	300	12381-25 8,56 €	12385-25 9,67 €	12389-25 10,75 €	12393-25 11,85 €	12397-25 14,05 €
	390	400	12382-25 9,90 €	12386-25 11,39 €	12390-25 12,89 €	12394-25 14,41 €	12398-25 17,35 €
	490	500	12383-25 11,20 €	12387-25 13,09 €	12391-25 14,98 €	12395-25 16,85 €	12399-25 20,59 €
RAL 7035 lichtgrau	190	200	32360-25 9,31 €	32364-25 10,00 €	32368-25 10,69 €	32372-25 11,43 €	32376-25 12,87 €
	290	300	32361-25 10,52 €	32365-25 11,67 €	32369-25 12,70 €	32373-25 13,86 €	32377-25 15,98 €
	390	400	32362-25 11,88 €	32366-25 13,38 €	32370-25 14,79 €	32374-25 16,29 €	32378-25 19,26 €
	490	500	32363-25 13,29 €	32367-25 15,12 €	32371-25 16,96 €	32375-25 18,69 €	32379-25 22,39 €

für MULTIplus 250/330 Fachböden – 40 mm Kante							
		Tiefe in mm	300	400	500	600	800
		Höhe mm					
		lichte Höhe mm					
verzinkt	200	210	12380-40 7,50 €	12384-40 8,34 €	12388-40 9,13 €	12392-40 9,95 €	12396-40 11,57 €
	300	310	12381-40 8,87 €	12385-40 10,00 €	12389-40 11,20 €	12393-40 12,35 €	12397-40 14,76 €
	400	410	12382-40 10,18 €	12386-40 11,74 €	12390-40 13,35 €	12394-40 14,93 €	12398-40 18,07 €
	500	510	12383-40 11,53 €	12387-40 13,46 €	12391-40 15,40 €	12395-40 17,35 €	12399-40 21,29 €
RAL 7035 lichtgrau	200	210	32360-40 9,31 €	32364-40 10,00 €	32368-40 10,69 €	32372-40 11,43 €	32376-40 12,87 €
	300	310	32361-40 10,58 €	32365-40 11,73 €	32369-40 12,77 €	32373-40 13,91 €	32377-40 16,05 €
	400	410	32362-40 11,88 €	32366-40 13,38 €	32370-40 14,79 €	32374-40 16,29 €	32378-40 19,26 €
	500	510	32363-40 13,34 €	32367-40 15,19 €	32371-40 17,02 €	32375-40 18,75 €	32379-40 22,44 €

Auftragsbezogene Fertigung, Rücknahme ausgeschlossen

Wohin mit 35.000 Medien?

Wir regalen das.

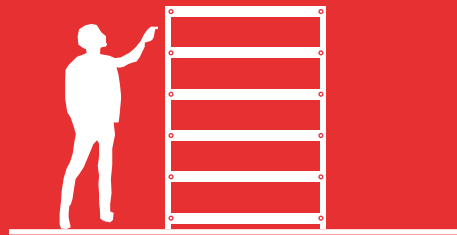
An der **EBS Business School**, einer privaten Wirtschaftshochschule in Oestrich-Winkel, streben etwa 1.200 Studenten nach dem EBS-Abschluss. Nicht nur akademisch, sondern auch architektonisch wird den Wissenschaftlern im Rheingau etwas besonderes geboten. Der historische Campus verteilt sich auf ein Schloss, eine Burg und ein Palais.



Lagergut



Lagerlösung



—> **Lagergut**
Bücher und andere Medien

—> **Regaltypen**
Fachbodenregale Schraubsystem

Die Neugestaltung der Bibliothek stellte eine besondere Herausforderung dar: Ein funktionales Regalsystem sollte nicht nur die über 35.000 Medien aufnehmen, sondern auch den architektonischen Charakter des Bauhaus-Palais widerspiegeln. Eine perfekte Aufgabe für SCHULTE.

Um die Regale in das Raumkonzept mit einer Dachschräge zu integrieren, installierte SCHULTE Ein- und Doppelregalzeilen mit über 2.000 Fachböden im Schraubsystem. Der optische Clou: Die verzinkten Sechskantschrauben heben sich farblich von den schwarzen, kunststoffpulverbeschichteten Regalen ab – das verleiht ihnen den charakteristischen, zum Gebäude passenden Bauhaus-Stil.

Damit werden in einem klassisch-modernen Ambiente alle Anforderungen an die Aufbewahrung von Monographien, Doktorarbeiten, Handbüchern, Skripten oder Working Papers erfüllt.

Die Regale verfügen über Anschlagleisten bzw. Mittelanschlüge, um den Büchern nach hinten Halt zu geben. Zusätzlich macht eine Spezialanfertigung von Bücherbügeln die Handhabung der Literatur leichter.

Kunde
EBS Business School,
Oestrich-Winkel

Branche
Bibliothek

Auftragsumfang
Beratung, Planung, Lieferung,
Montage

Anforderungen
- Archivierung der Bücher und Medien aus der Bibliothekssammlung, passend zum Bauhaus-Stil des Gebäudes

Objektdaten
- Ein- und Doppelregalzeilen mit Anschlagleisten, Mittelanschlügen und Buchbügeln
- ca. 2.000 BASIC70 und **MULTIplus150** Fachböden

Besonderheiten
Schon bei der Planung wurden die Regalmaße berücksichtigt, um sie in freistehende Bauelemente passgenau einsetzen zu können.

—> **Der Kundennutzen**

Optimale Lagerkapazität bei gleichzeitiger harmonischer Integration der Regale in die Architektur des Gebäudes

