

# 1.3 Fachbodenregale Office und Archiv



## 178–179 Systemübersicht

---

### 180–195 Büroregale Stecksystem

- 180–181 Systemvorstellung
  - 182–185 Komplettregale Fachbodenregale
    - 186 Pendelhefterregale
    - 187 Homeoffice-Regal / Raumteiler-Regalset
  - 188–189 Theken-Sets
  - 190–195 Zubehör Stecksystem
- 

### 196–205 Büroregale Schraubsystem

- 196–197 Systemvorstellung
- 198–201 Komplettregale Fachbodenregale
  - 202 Pendelhefterregal
  - 203 Fädelstößberegale
- 204–205 Zubehör Schraubsystem

# Fachbodenregale Office und Archiv



Einseitig nutzbar  
300 mm Tiefe  
Anschlagleiste optional

Beidseitig nutzbar  
600 mm Tiefe  
Mittelanschlag optional

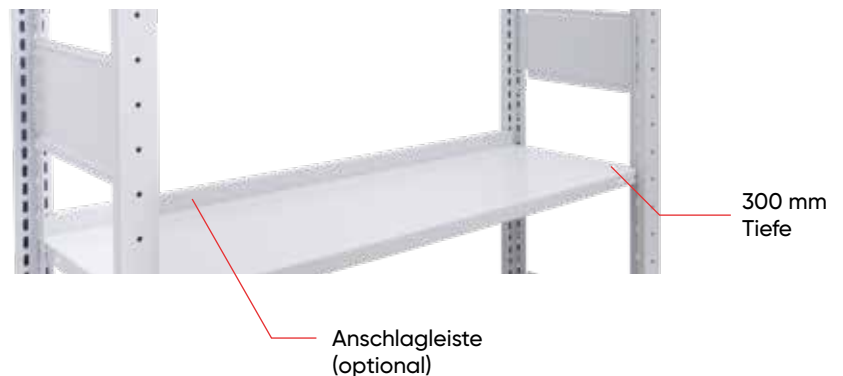
## Viel Platz für Ordnung im Büro oder im Archiv!



**Einseitig nutzbar, 300 mm Tiefe**

### **MULTIplus85 Fachboden**

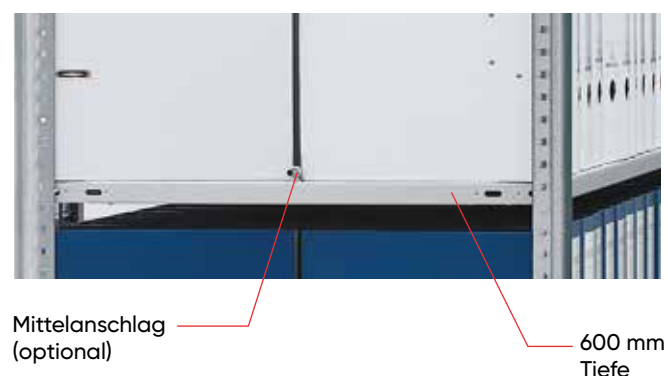
- + 85 kg Fachlast: Einsatz bei einseitig nutzbaren Büroregalen in 300 mm Tiefe
- + 25 mm Kantenhöhe
- + die Anschlagleiste verhindert das Durchschieben von Ordnern und Unterlagen



**Beidseitig nutzbar, 600 mm Tiefe**

### **MULTIplus150 Fachboden**

- + 150 kg Fachlast: Einsatz bei beidseitig nutzbaren Büroregalen in 600 mm Tiefe
- + für die Fachlast einzigartige Kantenhöhe von 25 mm
- + der Mittelanschlag verhindert das Durchschieben von Ordnern und Unterlagen



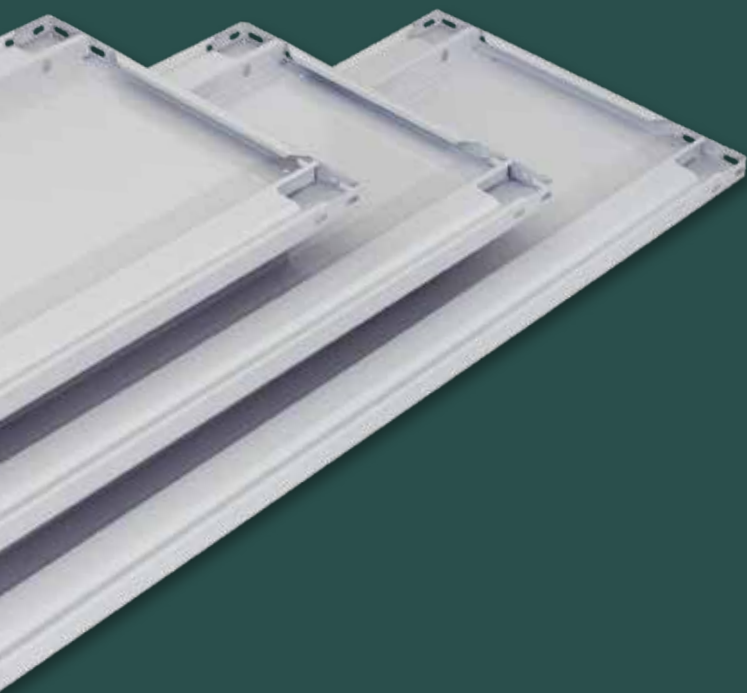
→ **Büroregale Stecksystem ab Seite 180**  
**Büroregale Schraubsystem ab Seite 196**

# Büroregale Stecksystem

modular, flexibel, innovativ

## Das MULTiplus Stecksystem einfache Montage und umfangreiches Zubehör

- + schnelle und einfache Montage, flexibler Umbau möglich
- + auf Wunsch mit Anschlagleiste oder Mittelanschlag, gegen Durchschieben oder Herausfallen der Ordner
- + modulare Anpassung der Regale durch umfangreiches Systemzubehör und Kompatibilität untereinander
- + geeignet zum Aufbau mehrgeschossiger Regalanlagen
- + 300 mm Regaltiefe: bis zu 96 Ordner pro Regalfeld bei 2.300 mm Höhe  
600 mm Regaltiefe: bis zu 192 Ordner pro Regalfeld bei 2.300 mm Höhe



## MULTiplus Fachböden in drei Breiten und Höhen mit 300 mm und 600 mm Tiefe

Bei 300 mm tiefen Regalen werden **MULTiplus85** Fachböden eingesetzt, die optional mit einer Anschlagleiste ausgestattet werden können. Diese verhindert das Durchschieben oder Herausfallen der Ordner. Die 300 mm tiefen Regale sind einseitig nutzbar.

Bei 600 mm tiefen Regalen werden **MULTiplus150** Fachböden eingesetzt. Diese können mit einem Mittelanschlag montiert werden, damit keine Ordner durchgeschoben werden können. Die 600 mm tiefen Regale sind beidseitig nutzbar.

In Kombination mit den **MULTiplus-T**-Profilen können die Böden im Raster von 25 mm in der Höhe eingesetzt werden. Das bietet eine einzigartige Flexibilität und höchstmögliche Ausnutzung des Regalvolumens.



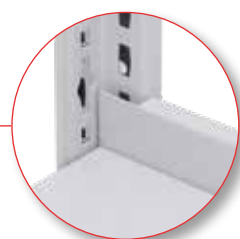
## Einseitig nutzbar

### Aussteifung durch Kreuzstrebe

Bei 300 mm tiefen Regalen verhindert die Anschlagleiste das Durchschieben der Ordner.

#### Vorteile:

- + günstige Aussteifungsvariante für die einseitige Nutzung
- + Anschlagleisten (optionales Zubehör) verhindern das Durchschieben von Ordnern oder Unterlagen
- + optimale Anpassung durch **MULTIplus85** Fachböden
- + ideal zur Aufstellung von Regalzeilen vor Wänden



Anschlagleiste optional



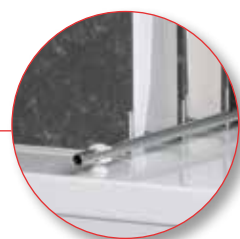
## Beidseitig nutzbar

### Aussteifung durch Längsriegel

Längsriegel werden einfach in das Lochraster der **MULTIplus** T-Profil-Rahmen gesteckt und gewährleisten eine hohe Standfestigkeit. Bei 600 mm tiefen Regalen verhindert der Mittelanschlag das Durchschieben der Ordner. Die Fachböden besitzen dafür serienmäßig eine Mittelanschlag-Lochung.

#### Vorteile:

- + Aussteifungsvariante für die beidseitige Nutzung
- + Mittelanschlüge (optionales Zubehör) verhindern das Durchschieben von Ordnern oder Unterlagen
- + optimale Anpassung durch **MULTIplus150** Fachböden
- + ideal zum Aufbau von freistehenden Regalzeilen



Mittelanschlag optional

# Komplettregale

## → Fachbodenregale MULTiplus Stecksystem



5<sup>≡</sup>  
Tage  
ab Lager

5<sup>✓</sup>  
Jahre  
Garantie  
Fachboden-  
regel

10<sup>✓</sup>  
Jahre  
Garantie  
für  
Nachkauf



### Regalmaße in mm

**Breiten** 750 / 1.000 / 1.300  
**Höhen** 1.800 / 2.000 / 2.300  
**Tiefen** 300 / 600

### Planung

Die angegebenen Traglasten gelten für gleichmäßig verteilte Lasten je Regalboden.

Ordnerhöhen (OH) geben die Anzahl der Lagerebenen an.

Bei Komplettregalen werden T-Profile und Tiefenriegel standardmäßig in der Ausführung **MULTiplus** steckbar geliefert. Wünschen Sie vormontierte Rahmen werden diese gegen Mehrpreis werkseitig genietet. → **Seite 192**

### Sicherheit

**Regale mit einem Höhen/Tiefen-Verhältnis größer 5:1 müssen gemäß DGUV Regel 108-007 (BGR 234) gegen Kippen gesichert werden.**

Beispiel:

Ein **einseitig nutzbares** Büroregal mit einer Tiefe von 300 mm und einer Höhe von 1.800 mm muss durch eine Wandverankerung gesichert werden.

Ein **beidseitig nutzbares** Büroregal mit 600 mm Tiefe darf bis zu einer Höhe von 3.000 mm ohne Kippsicherung aufgestellt werden → **Seite 193**

Die angegebenen Traglasten gelten für gleichmäßig verteilte Lasten je Regalboden.

### Aufbaumaße

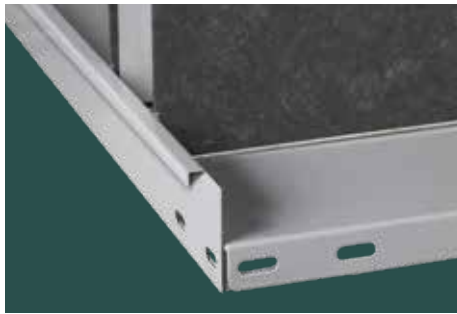
 **Grundregal:**  
Nennlänge + 60 mm

 **Anbauregal:**  
Nennlänge + 6 mm

**Rahmentiefe gesamt:**  
Nenntiefe + 36 mm

### Knicklänge:

Alle Bestellvorschläge sind statisch auf eine maximale Knicklänge von 600 mm ausgelegt. Größere Knicklängen auf Anfrage möglich.



**Anschlagleiste**

Bei einseitig nutzbaren Büroregalen mit 300 mm Tiefe kann eine Anschlagleiste eingesetzt werden.



**Mittelanschlag**

Bei beidseitig nutzbaren Büroregalen mit 600 mm Tiefe kann ein Mittelanschlag eingesetzt werden. Die Fachböden besitzen serienmäßig eine Mittelanschlag-Lochung.

**Farben**



T-Profil-Rahmen und Fachböden verzinkt



T-Profil-Rahmen und Fachböden RAL 7035 lichtgrau



T-Profil-Rahmen schwarz Fachböden RAL 7035 lichtgrau

**Produktmerkmale**

**Einseitig nutzbar**

- + Anschlagleisten (optionales Zubehör) verhindern das Durchschieben von Ordnern oder Unterlagen
- + optimale Anpassung durch **MULTIplus85** Fachböden
- + 300 mm Regaltiefe: fasst bis zu 96 Ordner pro Feld bei 2.300 mm Höhe
- + ideal zur Aufstellung von Regalzeilen vor Wänden
- + Aussteifung durch Kreuzstrebe

**Beidseitig nutzbar**

- + Mittelanschlüge (optionales Zubehör) verhindern das Durchschieben von Ordnern oder Unterlagen
- + optimale Anpassung durch **MULTIplus150** Fachböden
- + 600 mm Regaltiefe: fasst bis zu 192 Ordner pro Feld bei 2.300 mm Höhe
- + ideal zum Aufbau von freistehenden Regalzeilen
- + Aussteifung durch Längsriegel

Fachbodenregal Stecksystem

Fachbodenregal Schraubsystem

Fachbodenregale Office und Archiv

Weitspannregale

Palettenregale

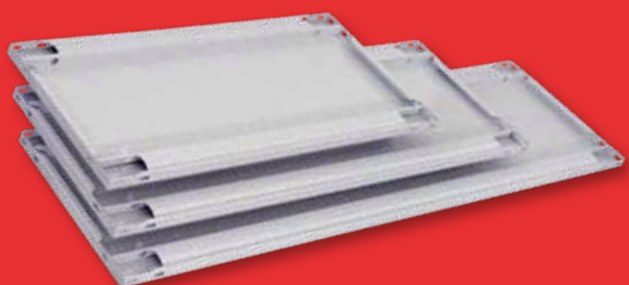
Kragarmregale

Regalanlagen und Bühnen

**Der richtige Fachboden?**

Bei allen Büroregalen sind die Fachböden bereits auf die Fachlasten entsprechend abgestimmt. Bei beidseitig nutzbaren Büroregalen mit 600 mm Tiefe wird ein **MULTIplus150** Fachboden eingesetzt.

Bei einseitig genutzten Regalen mit 300 mm Tiefe wird ein **MULTIplus85** Fachboden verwendet.



# MULTIplus85

## einseitig nutzbar · 300 mm Tiefe



**Fachbreite 750 mm · Fachlast 85 kg**

					300 mm Tiefe mit Anschlagleiste (Zusatzboden inkl. Anschlagleiste) Der Deckboden hat keine Anschlagleiste.			300 mm Tiefe ohne Anschlagleiste (Zusatzboden ohne Anschlagleiste)				
					Grundregal		Anbauregal	Grundregal		Anbauregal		
	Höhe mm	Feldlast kg	Fachböden (Ordnerhöhen)	Ordner Stück								
verzinkt	1.800	1.300	5 (4 OH)	36	17700	179,78 €	17703	129,43 €	17718	167,47 €	17721	117,12 €
	2.000	1.400	6 (5 OH)	45	17706	200,67 €	17709	148,09 €	17724	185,28 €	17727	132,70 €
	2.300	1.100	7 (6 OH)	54	17712	228,86 €	17715	170,41 €	17730	210,39 €	17733	151,93 €
	Zusatzboden mit 4 Fachbodenträgern					11123-B-AL	16,43 €	11123-B-AL	16,43 €	11123-B	13,35 €	11123-B
RAL 7035 lichtgrau	1.800	1.300	5 (4 OH)	36	36000	220,35 €	36003	159,76 €	36018	197,08 €	36021	136,49 €
	2.000	1.400	6 (5 OH)	45	36006	250,33 €	36009	185,24 €	36024	221,24 €	36027	156,16 €
	2.300	1.100	7 (6 OH)	54	36012	285,87 €	36015	213,51 €	36030	250,96 €	36033	178,61 €
	Zusatzboden mit 4 Fachbodenträgern					30123-B-AL	21,00 €	30123-B-AL	21,00 €	30123-B	15,18 €	30123-B
Rahmen: schwarz Böden: lichtgrau	1.800	1.300	5 (4 OH)	36	36000-S	220,35 €	36003-S	159,76 €	36018-S	197,08 €	36021-S	136,49 €
	2.000	1.400	6 (5 OH)	45	36006-S	250,33 €	36009-S	185,24 €	36024-S	221,24 €	36027-S	156,16 €
	2.300	1.100	7 (6 OH)	54	36012-S	285,87 €	36015-S	213,51 €	36030-S	250,96 €	36033-S	178,61 €
	Zusatzboden mit 4 Fachbodenträgern					30123-B-AL	21,00 €	30123-B-AL	21,00 €	30123-B	15,18 €	30123-B

**Fachbreite 1.000 mm · Fachlast 85 kg**

					300 mm Tiefe mit Anschlagleiste (Zusatzboden inkl. Anschlagleiste) Der Deckboden hat keine Anschlagleiste.			300 mm Tiefe ohne Anschlagleiste (Zusatzboden ohne Anschlagleiste)				
					Grundregal		Anbauregal	Grundregal		Anbauregal		
	Höhe mm	Feldlast kg	Fachböden (Ordnerhöhen)	Ordner Stück								
verzinkt	1.800	1.300	5 (4 OH)	48	17701	193,80 €	17704	143,45 €	17719	178,14 €	17722	127,79 €
	2.000	1.400	6 (5 OH)	60	17707	217,66 €	17710	165,08 €	17725	198,09 €	17728	145,51 €
	2.300	1.100	7 (6 OH)	72	17713	248,82 €	17716	190,37 €	17731	225,34 €	17734	166,88 €
	Zusatzboden mit 4 Fachbodenträgern					11133-B-AL	19,40 €	11133-B-AL	19,40 €	11133-B	15,49 €	11133-B
RAL 7035 lichtgrau	1.800	1.300	5 (4 OH)	48	36001	233,26 €	36004	172,67 €	36019	207,14 €	36022	146,55 €
	2.000	1.400	6 (5 OH)	60	36007	265,95 €	36010	200,87 €	36025	233,30 €	36028	168,22 €
	2.300	1.100	7 (6 OH)	72	36013	304,22 €	36016	231,87 €	36031	265,04 €	36034	192,69 €
	Zusatzboden mit 4 Fachbodenträgern					30133-B-AL	23,72 €	30133-B-AL	23,72 €	30133-B	17,19 €	30133-B
Rahmen: schwarz Böden: lichtgrau	1.800	1.300	5 (4 OH)	48	36001-S	233,26 €	36004-S	172,67 €	36019-S	207,14 €	36022-S	146,55 €
	2.000	1.400	6 (5 OH)	60	36007-S	265,95 €	36010-S	200,87 €	36025-S	233,30 €	36028-S	168,22 €
	2.300	1.100	7 (6 OH)	72	36013-S	304,22 €	36016-S	231,87 €	36031-S	265,04 €	36034-S	192,69 €
	Zusatzboden mit 4 Fachbodenträgern					30133-B-AL	23,72 €	30133-B-AL	23,72 €	30133-B	17,19 €	30133-B

**Fachbreite 1.300 mm · Fachlast 85 kg**

					300 mm Tiefe mit Anschlagleiste (Zusatzboden inkl. Anschlagleiste) Der Deckboden hat keine Anschlagleiste.			300 mm Tiefe ohne Anschlagleiste (Zusatzboden ohne Anschlagleiste)				
					Grundregal		Anbauregal	Grundregal		Anbauregal		
	Höhe mm	Feldlast kg	Fachböden (Ordnerhöhen)	Ordner Stück								
verzinkt	1.800	1.300	5 (4 OH)	64	17702	225,49 €	17705	173,56 €	17720	206,68 €	17723	154,75 €
	2.000	1.400	6 (5 OH)	80	17708	255,21 €	17711	201,06 €	17726	231,70 €	17729	177,54 €
	2.300	1.100	7 (6 OH)	96	17714	292,24 €	17717	232,21 €	17732	264,02 €	17735	203,98 €
	Zusatzboden mit 4 Fachbodenträgern					11153-B-AL	25,27 €	11153-B-AL	25,27 €	11153-B	20,56 €	11153-B
RAL 7035 lichtgrau	1.800	1.300	5 (4 OH)	64	36002	270,70 €	36005	208,53 €	36020	240,93 €	36023	178,76 €
	2.000	1.400	6 (5 OH)	80	36008	310,44 €	36011	243,78 €	36026	273,23 €	36029	206,57 €
	2.300	1.100	7 (6 OH)	96	36014	355,74 €	36017	281,81 €	36032	311,09 €	36035	237,16 €
	Zusatzboden mit 4 Fachbodenträgern					30153-B-AL	30,76 €	30153-B-AL	30,76 €	30153-B	23,32 €	30153-B
Rahmen: schwarz Böden: lichtgrau	1.800	1.300	5 (4 OH)	64	36002-S	270,70 €	36005-S	208,53 €	36020-S	240,93 €	36023-S	178,76 €
	2.000	1.400	6 (5 OH)	80	36008-S	310,44 €	36011-S	243,78 €	36026-S	273,23 €	36029-S	206,57 €
	2.300	1.100	7 (6 OH)	96	36014-S	355,74 €	36017-S	281,81 €	36032-S	311,09 €	36035-S	237,16 €
	Zusatzboden mit 4 Fachbodenträgern					30153-B-AL	30,76 €	30153-B-AL	30,76 €	30153-B	23,32 €	30153-B

Alle Preise ohne Bestückung. Die Tabellen zeigen Bestellbeispiele. Weitere Abmessungen und Ausführungen auf Anfrage.

● 5 Tage ab Lager



MULTIplus150  
beidseitig nutzbar · 600 mm Tiefe



Fachbreite 750 mm · Fachlast 150 kg

		600 mm Tiefe mit Mittelschlag (Zusatzboden inkl. Mittelschlag) Der Deckboden hat keinen Mittelschlag.				600 mm Tiefe ohne Mittelschlag (Zusatzboden ohne Mittelschlag)						
		Höhe mm	Feldlast kg	Fachböden (Ordnerhöhen)	Ordner Stück	Grundregal	Anbauregal	Grundregal	Anbauregal			
verzinkt	1.800	1.300	5 (4 OH)	72	17736	250,34 €	17739	201,38 €	17754	234,81 €	17757	185,85 €
	2.000	1.400	6 (5 OH)	90	17742	281,81 €	17745	230,32 €	17760	262,39 €	17763	210,90 €
	2.300	1.100	7 (6 OH)	108	17748	319,97 €	17751	262,60 €	17766	296,67 €	17769	239,29 €
	Zusatzboden mit 4 Fachbodenträgern				17207-B-MA	26,40 €	17207-B-MA	26,40 €	17207-B	22,52 €	17207-B	22,52 €
RAL 7035 lichtgrau	1.800	1.300	5 (4 OH)	72	36036	309,20 €	36039	249,72 €	36054	293,67 €	36057	234,19 €
	2.000	1.400	6 (5 OH)	90	36042	351,32 €	36045	287,35 €	36060	331,90 €	36063	267,93 €
	2.300	1.100	7 (6 OH)	108	36048	399,01 €	36051	327,77 €	36066	375,70 €	36069	304,47 €
	Zusatzboden mit 4 Fachbodenträgern				37207-B-MA	33,14 €	37207-B-MA	33,14 €	37207-B	29,26 €	37207-B	29,26 €
Rahmen: schwarz Böden: lichtgrau	1.800	1.300	5 (4 OH)	72	36036-S	309,20 €	36039-S	249,72 €	36054-S	293,67 €	36057-S	234,19 €
	2.000	1.400	6 (5 OH)	90	36042-S	351,32 €	36045-S	287,35 €	36060-S	331,90 €	36063-S	267,93 €
	2.300	1.100	7 (6 OH)	108	36048-S	399,01 €	36051-S	327,77 €	36066-S	375,70 €	36069-S	304,47 €
	Zusatzboden mit 4 Fachbodenträgern				37207-B-MA	33,14 €	37207-B-MA	33,14 €	37207-B	29,26 €	37207-B	29,26 €

Fachbreite 1.000 mm · Fachlast 150 kg

		600 mm Tiefe mit Mittelschlag (Zusatzboden inkl. Mittelschlag) Der Deckboden hat keinen Mittelschlag.				600 mm Tiefe ohne Mittelschlag (Zusatzboden ohne Mittelschlag)						
		Höhe mm	Feldlast kg	Fachböden (Ordnerhöhen)	Ordner Stück	Grundregal	Anbauregal	Grundregal	Anbauregal			
verzinkt	1.800	1.300	5 (4 OH)	96	17737	300,24 €	17740	251,28 €	17755	279,57 €	17758	230,61 €
	2.000	1.400	6 (5 OH)	120	17743	341,12 €	17746	289,63 €	17761	315,28 €	17764	263,79 €
	2.300	1.100	7 (6 OH)	144	17749	388,69 €	17752	331,31 €	17767	357,68 €	17770	300,30 €
	Zusatzboden mit 4 Fachbodenträgern				17261-B-MA	35,80 €	17261-B-MA	35,80 €	17261-B	30,63 €	17261-B	30,63 €
RAL 7035 lichtgrau	1.800	1.300	5 (4 OH)	96	36037	347,71 €	36040	288,23 €	36055	327,04 €	36058	267,56 €
	2.000	1.400	6 (5 OH)	120	36043	396,76 €	36046	332,80 €	36061	370,92 €	36064	306,96 €
	2.300	1.100	7 (6 OH)	144	36049	451,38 €	36052	380,15 €	36067	420,38 €	36070	349,14 €
	Zusatzboden mit 4 Fachbodenträgern				37261-B-MA	40,08 €	37261-B-MA	40,08 €	37261-B	34,91 €	37261-B	34,91 €
Rahmen: schwarz Böden: lichtgrau	1.800	1.300	5 (4 OH)	96	36037-S	347,71 €	36040-S	288,23 €	36055-S	327,04 €	36058-S	267,56 €
	2.000	1.400	6 (5 OH)	120	36043-S	396,76 €	36046-S	332,80 €	36061-S	370,92 €	36064-S	306,96 €
	2.300	1.100	7 (6 OH)	144	36049-S	451,38 €	36052-S	380,15 €	36067-S	420,38 €	36070-S	349,14 €
	Zusatzboden mit 4 Fachbodenträgern				37261-B-MA	40,08 €	37261-B-MA	40,08 €	37261-B	34,91 €	37261-B	34,91 €

Fachbreite 1.300 mm · Fachlast 150 kg

		600 mm Tiefe mit Mittelschlag (Zusatzboden inkl. Mittelschlag) Der Deckboden hat keinen Mittelschlag.				600 mm Tiefe ohne Mittelschlag (Zusatzboden ohne Mittelschlag)						
		Höhe mm	Feldlast kg	Fachböden (Ordnerhöhen)	Ordner Stück	Grundregal	Anbauregal	Grundregal	Anbauregal			
verzinkt	1.800	1.300	5 (4 OH)	128	17738	353,13 €	17741	304,17 €	17756	326,14 €	17759	277,19 €
	2.000	1.400	6 (5 OH)	160	17744	403,05 €	17747	351,55 €	17762	369,31 €	17765	317,82 €
	2.300	1.100	7 (6 OH)	192	17750	459,65 €	17753	402,27 €	17768	419,17 €	17771	361,79 €
	Zusatzboden mit 4 Fachbodenträgern				17561-B-MA	44,84 €	17561-B-MA	44,84 €	17561-B	38,09 €	17561-B	38,09 €
RAL 7035 lichtgrau	1.800	1.300	5 (4 OH)	128	36038	403,88 €	36041	344,40 €	36056	376,90 €	36059	317,42 €
	2.000	1.400	6 (5 OH)	160	36044	463,27 €	36047	399,30 €	36062	429,54 €	36065	365,57 €
	2.300	1.100	7 (6 OH)	192	36050	528,22 €	36053	456,99 €	36068	487,75 €	36071	416,51 €
	Zusatzboden mit 4 Fachbodenträgern				37561-B-MA	50,41 €	37561-B-MA	50,41 €	37561-B	43,67 €	37561-B	43,67 €
Rahmen: schwarz Böden: lichtgrau	1.800	1.300	5 (4 OH)	128	36038-S	403,88 €	36041-S	344,40 €	36056-S	376,90 €	36059-S	317,42 €
	2.000	1.400	6 (5 OH)	160	36044-S	463,27 €	36047-S	399,30 €	36062-S	429,54 €	36065-S	365,57 €
	2.300	1.100	7 (6 OH)	192	36050-S	528,22 €	36053-S	456,99 €	36068-S	487,75 €	36071-S	416,51 €
	Zusatzboden mit 4 Fachbodenträgern				37561-B-MA	50,41 €	37561-B-MA	50,41 €	37561-B	43,67 €	37561-B	43,67 €

Fachbodenregal Stecksystem  
Fachbodenregal Schraubsystem  
Fachbodenregal Office und Archiv  
Weitspannregale  
Palettenregale

Kragarmregale  
Regalanlagen und Bühnen



## Pendelhefterregale

für Hefter-Systeme

einseitig nutzbar

### Eigenschaften

- + passend für die gängigsten Hefter-Systeme (Elba / Leitz oder Zippel)
- + Pendelstangen bis 45 kg bzw. 90 kg belastbar
- + Aussteifung durch Kreuzstreben
- + T-Profil-Rahmen, Böden und Traversen in RAL 7035 lichtgrau, Pendelstangen verzinkt

### Nutzen

- + platzsparende und übersichtliche Ablage von Pendeltaschen und Pendelheftern

Stecksystem für Elba / Leitz - Fachlast 45 kg STANDARD									
Tiefe mm				350			350		
Höhe mm	Breite mm	Feldlast kg	Pendelstangen	Grundregal		Anbauregal			
1.800	750	1.300	5	30610-N-75	385,10 €	30613-N-75	323,92 €		
2.000	750	1.400	6	30611-N-75	440,15 €	30614-N-75	374,48 €		
2.300	750	1.100	7	30612-N-75	500,77 €	30615-N-75	427,83 €		
1.800	1.000	1.300	5	30610-N	379,67 €	30613-N	318,48 €		
2.000	1.000	1.400	6	30611-N	432,82 €	30614-N	367,15 €		
2.300	1.000	1.100	7	30612-N	491,54 €	30615-N	418,60 €		
Zusatzpendelstange STANDARD 750				30616-N-75	46,08 €	30616-N-75	46,08 €		
Zusatzpendelstange STANDARD 1.000				30616-N	44,18 €	30616-N	44,18 €		

Stecksystem für Elba / Leitz - Fachlast 90 kg EXTRA									
Tiefe mm				350			350		
Höhe mm	Breite mm	Feldlast kg	Pendelstangen	Grundregal		Anbauregal			
1.800	750	1.300	5	30610-75-N-90	532,09 €	30613-75-N-90	470,91 €		
2.000	750	1.400	6	30611-75-N-90	616,54 €	30614-75-N-90	550,88 €		
2.300	750	1.100	7	30612-75-N-90	706,57 €	30615-75-N-90	633,63 €		
1.800	1.000	1.300	5	30610-N-90	525,19 €	30613-N-90	464,01 €		
2.000	1.000	1.400	6	30611-N-90	607,45 €	30614-N-90	541,78 €		
2.300	1.000	1.100	7	30612-N-90	695,27 €	30615-N-90	622,33 €		
Zusatzpendelstange EXTRA 750 mm				30616-75-N-90	75,48 €	30616-75-N-90	75,48 €		
Zusatzpendelstange EXTRA 1.000 mm				30616-N-90	73,28 €	30616-N-90	73,28 €		

Stecksystem für Zippel - Fachlast 45 kg STANDARD									
Tiefe mm				350			350		
Höhe mm	Breite mm	Feldlast kg	Pendelstangen	Grundregal		Anbauregal			
1.800	750	1.300	5	30610-N-Z-75	451,01 €	30613-N-Z-75	389,83 €		
2.000	750	1.400	6	30611-N-Z-75	519,25 €	30614-N-Z-75	453,58 €		
2.300	750	1.100	7	30612-N-Z-75	593,06 €	30615-N-Z-75	520,12 €		
1.800	1.000	1.300	5	30610-N-Z	435,92 €	30613-N-Z	374,73 €		
2.000	1.000	1.400	6	30611-N-Z	500,31 €	30614-N-Z	434,64 €		
2.300	1.000	1.100	7	30612-N-Z	570,28 €	30615-N-Z	497,34 €		
Zusatzpendelstange STANDARD 750				30616-N-Z-75	59,26 €	30616-N-Z-75	59,26 €		
Zusatzpendelstange STANDARD 1.000				30616-N-Z	55,42 €	30616-N-Z	55,42 €		

Zusatzboden 750 x 350 mm RAL 7035 lichtgrau mit 4 Fachbodenträgern	30028-B	16,17 €
Zusatzboden 1.000 x 350 mm RAL 7035 lichtgrau mit 4 Fachbodenträgern	31331-B	18,21 €



neu

5<sup>+</sup>  
Tage  
ab Lager

5<sup>+</sup>  
Jahre  
Garantie  
Fachboden-  
regal

## Homeoffice-Regal

in moderner Optik

einseitig nutzbar

### Eigenschaften

- + 5 **MULTIplus150** Fachböden
- + Ebenen im Raster von 25 mm in der Höhe verstellbar
- + Aussteifung durch Kreuzstrebe
- + einseitig nutzbar
- + T-Profil-Rahmen und Fachböden in schwarz

### Nutzen

- + **stylisher Industrial Look**
- + **für Zuhause und den Arbeitsplatz**
- + **wohnliche Atmosphäre**

### Fachlast 150 kg

Höhe mm	Breite mm	Tiefe mm	Fachlast kg	Grundregal	Anbauregal
2.000	1.000	400	1.300	32640-S ● 237,06 €	32645-S ● 171,03 €
2.000	1.000	500	1.300	32650-S ● 262,12 €	32655-S ● 194,34 €



neu

5<sup>+</sup>  
Tage  
ab Lager

5<sup>+</sup>  
Jahre  
Garantie  
Fachboden-  
regal

10<sup>+</sup>  
Jahre  
Garantie  
für  
Nachkauf

GS  
Gütezeichen  
Sicherheit

RAL  
GÜTEZEICHEN  
LEB  
Lebensdauererwartung  
Kategorie

## Raumteiler-Regalset

stilvolle Raumgestaltung in zeitlosem Design

### Eigenschaften

- + 14 **MULTIplus150** Fachböden
- + Ebenen im Raster von 25 mm in der Höhe verstellbar
- + Aussteifung durch Längsriegel
- + beidseitig nutzbar
- + 1 Grundregal + 2 Anbauregale je 1.000 mm Breite im Set
- + T-Profil-Rahmen und Fachböden in schwarz

### Nutzen

- + **stylisher Industrial Look**
- + **für Zuhause und den Arbeitsplatz**
- + **praktisch zum Unterteilen eines Raums**
- + **flexibel einsetzbar**
- + **individuelle Funktionalität**

### Fachlast 150 kg

Höhe mm	Breite mm	Tiefe mm	Fach- böden	Fachlast kg	Regal-Set
2.000	3.000	500	14	1.300	32650-3-S ● 666,57 €

# Theken-Sets

## unsere Bestseller-Konfigurationen

neu

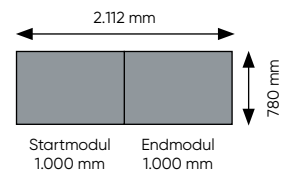


### Theken-Set 1

#### Gerade Zeile

- + 2 Stück Thekenmodule je 1.000 mm Breite
- + inkl. 4 MULTIplus150 Fachböden
- + inkl. Front- und Abschlussblenden in schwarz
- + Höhe mit Arbeitsplatte: 1.035 mm
- + Stärke der Arbeitsplatte: 28 mm
- + Arbeitsplatten segmentiert
- + Höhe ohne Arbeitsplatte: 1.007 mm

#### Außenmaße Theken-Set 1\*



#### Theken-Set 1

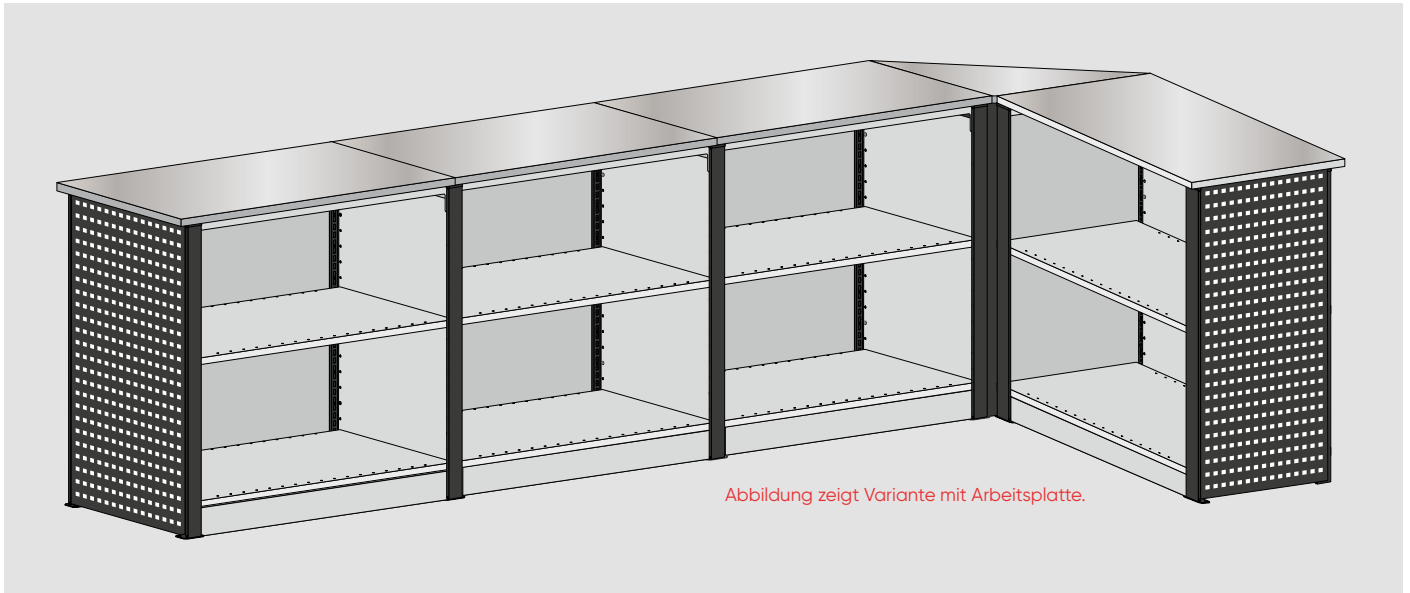
mit Arbeitsplatte (Dekor Inox grau)	44010 ●	1.273,18 €
ohne Arbeitsplatte	44000 ●	821,10 €



In unserem Prospekt für das **MULTIplus Thekensystem** finden Sie weiteres Zubehör, nützliche Planungshinweise und eine detaillierte Übersicht der Thekenmodule.



Jetzt Prospekt downloaden!



## Theken-Set 2

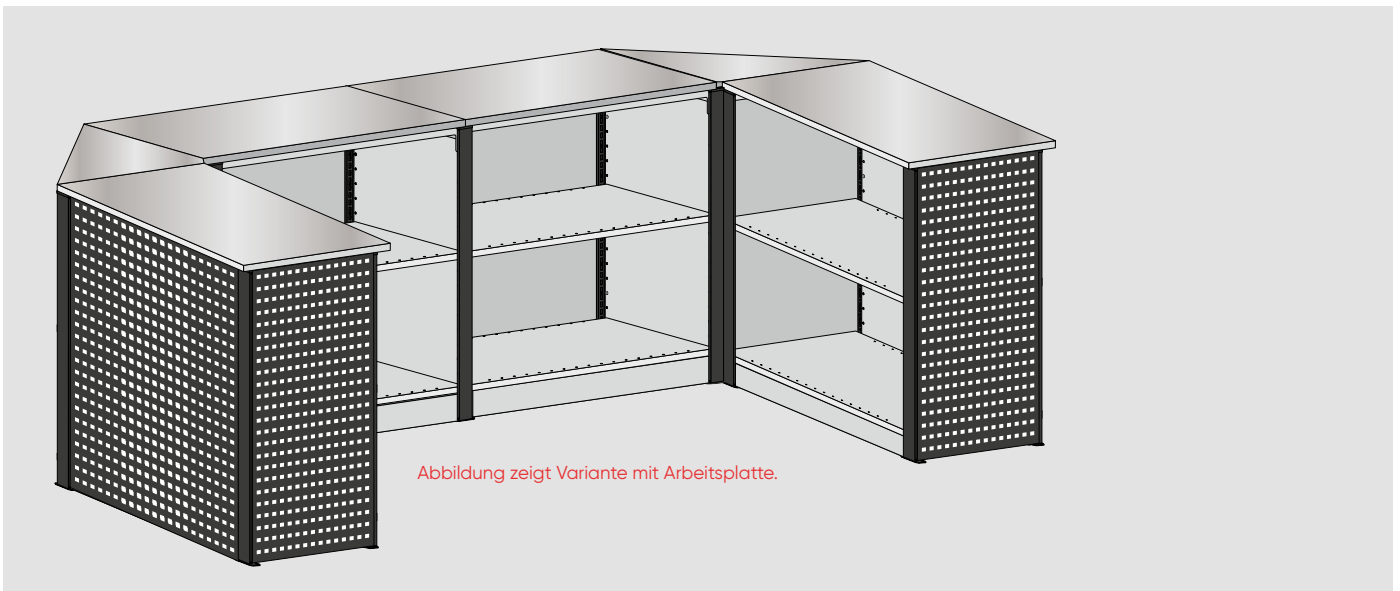
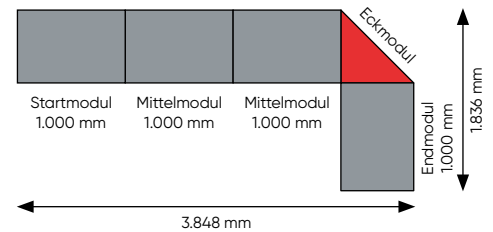
### Ecklösung L-Form

- + 4 Stück Thekenmodule je 1.000 mm Breite
- + inkl. 8 MULTiplus150 Fachböden
- + inkl. Front- und Abschlussblenden in schwarz
- + Höhe mit Arbeitsplatte: 1.035 mm
- + Stärke der Arbeitsplatte: 28 mm
- + Arbeitsplatten segmentiert
- + Höhe ohne Arbeitsplatte: 1.007 mm

#### Theken-Set 2

mit Arbeitsplatte (Dekor Inox grau)	44011 ●	2.887,19 €
ohne Arbeitsplatte	44001 ●	1.675,23 €

#### Außenmaße Theken-Set 2\*



## Theken-Set 3

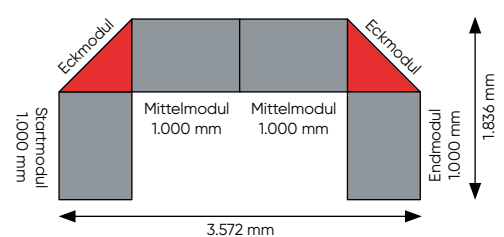
### Ecklösung U-Form

- + 4 Stück Thekenmodule je 1.000 mm Breite
- + inkl. 8 MULTiplus150 Fachböden
- + inkl. Front- und Abschlussblenden in schwarz
- + Höhe mit Arbeitsplatte: 1.035 mm
- + Stärke der Arbeitsplatte: 28 mm
- + Arbeitsplatten segmentiert
- + Höhe ohne Arbeitsplatte: 1.007 mm

#### Theken-Set 3

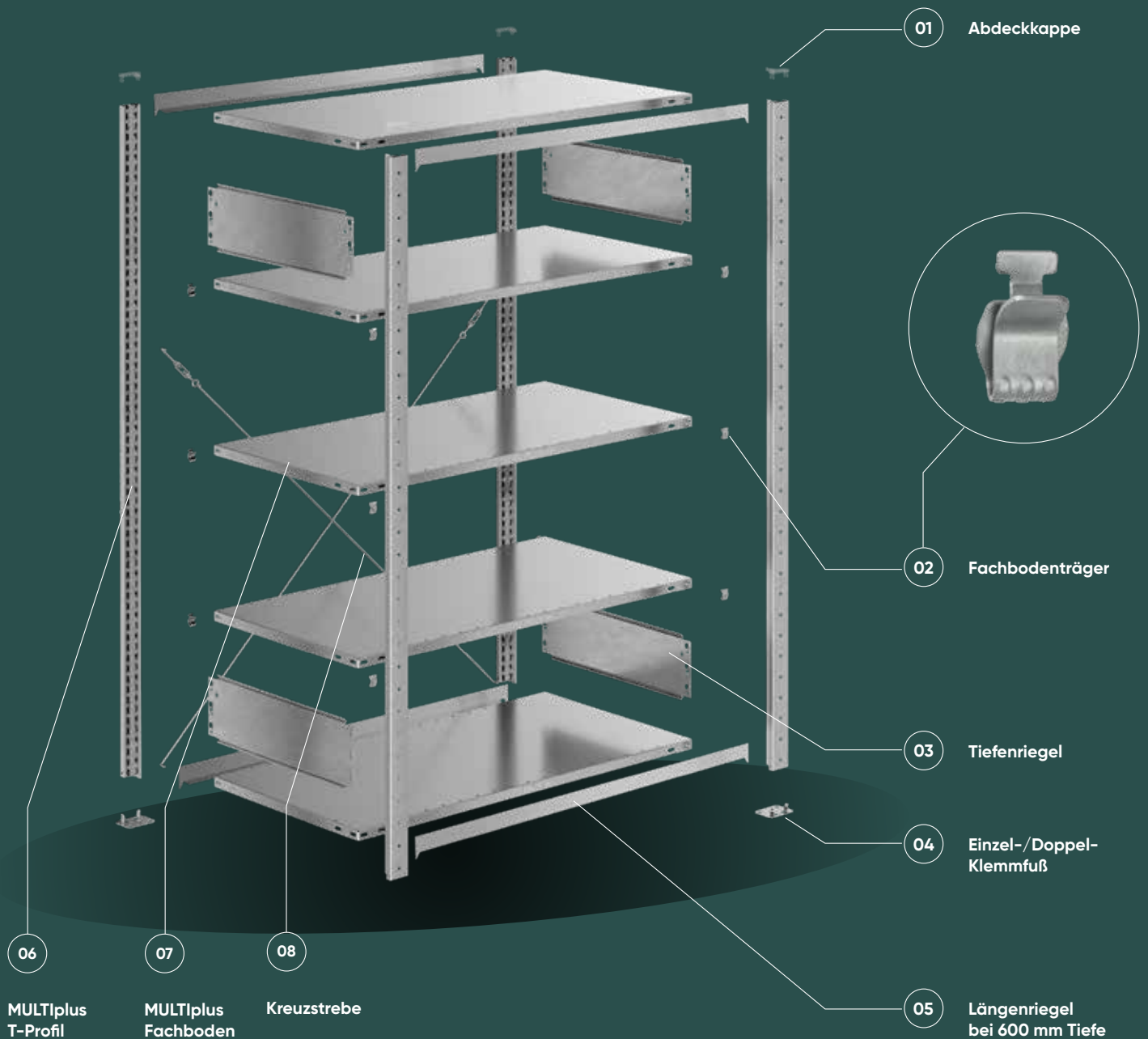
mit Arbeitsplatte (Dekor Inox grau)	44012 ●	3.380,08 €
ohne Arbeitsplatte	44002 ●	1.890,68 €

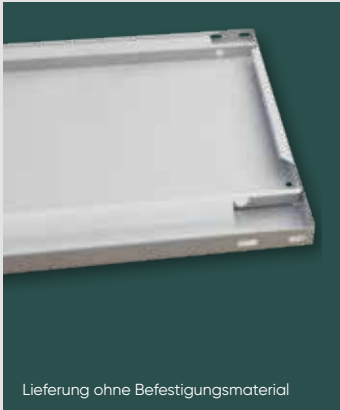
#### Außenmaße Theken-Set 3\*



# Zubehör für Stecksystem

—> für MULTIplus Stecksystem





**MULTIplus85**

**Fachböden für Büro- und Archivregale**

- + mit 25 mm Kantenhöhe
- + 85 kg Tragkraft je Boden
- + ohne Systemlochung

Lieferung ohne Befestigungsmaterial

**ungelocht**

		Fachbreite mm					
		750		1.000		1.300	
Tiefe in mm							
verzinkt	300	11123 ●	12,24 €	11133 ●	14,37 €	11153 ●	19,45 €
RAL 7035 lichtgrau	300	30123 ●	14,07 €	30133 ●	16,08 €	30153 ●	22,20 €



**MULTIplus150**

**Fachböden für Büro- und Archivregale**

- + mit 25 mm Kantenhöhe
- + 150 kg Tragkraft je Boden
- + ohne Systemlochung

Lieferung ohne Befestigungsmaterial

**gelocht für Mittelanschlag**

		Fachbreite mm					
		750		1.000		1.300	
Tiefe in mm							
verzinkt	600	17207 ●	21,40 €	17261 ●	29,52 €	17561 ●	36,98 €
RAL 7035 lichtgrau	600	37207 ●	28,15 €	37261 ●	33,79 €	37561 ●	42,55 €

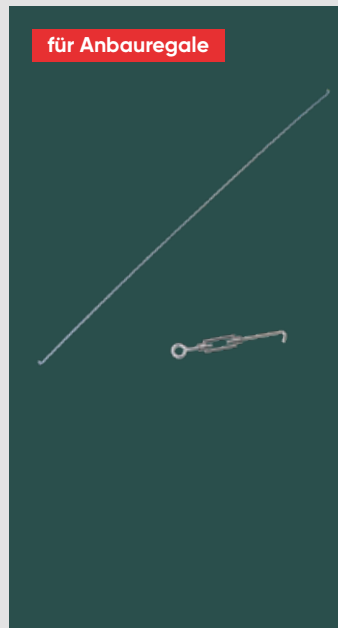


**für Grundregale**

**Kreuzstreben-Set für Stecksystem-Grundregale**

- + bestehend aus:  
2 Diagonalstreben,  
2 Spannschlösser
- + zur Aussteifung einseitig nutzbarer Stecksystem-Grundregale
- + ab Regalhöhe 1.200 mm einsetzbar
- + aus Rundstahl
- + verzinkt

Kreuzstreben-Set			
Regalbreite mm			
750 / 1.000	12690 ●		10,52 €
1.300	12690-L ●		13,68 €



**für Anbauregale**

**Diagonalstreben-Set für Stecksystem-Anbauregale**

- + bestehend aus:  
1 Diagonalstrebe,  
1 Spannschloss
- + zur Aussteifung einseitig nutzbarer Stecksystem-Anbauregale
- + ab Regalhöhe 1.200 mm einsetzbar
- + aus Rundstahl
- + verzinkt

Diagonalstreben-Set			
Regalbreite mm			
750 / 1.000	12691 ●		5,26 €
1.300	12691-L ●		6,84 €



**Längensriegel für Fachbodenregale**

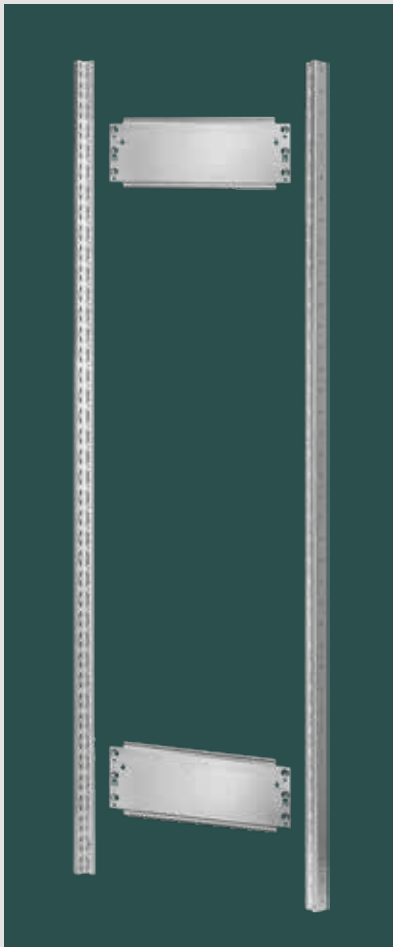
**zur Aussteifung beidseitig nutzbarer Regale**

- + für Büroregale 600 mm Tiefe
- + inkl. 2 Sicherungsstiften gegen unbeabsichtigtes Herausfallen des Längensriegels
- + verzinkt oder RAL 7035 lichtgrau

für MULTIplus85/150 Fachböden – 25 mm Kante				
Länge mm	750	1.000	1.300	
verzinkt	13448 ●	6,64 €	13449 ●	7,67 €
	13450 ●	10,00 €		
RAL 7035 lichtgrau	33448 ●	7,66 €	33449 ●	8,94 €
	33450 ●	10,46 €		

Sicherungsstift einzeln	13920-S ●	0,23 €
-------------------------	-----------	--------

Anzahl im Büroregal:  
bis 2.300 mm = 2 Paar



**MULTIplus T-Profil-Rahmen, unmontiert**  
steckbar, ohne FüÙe

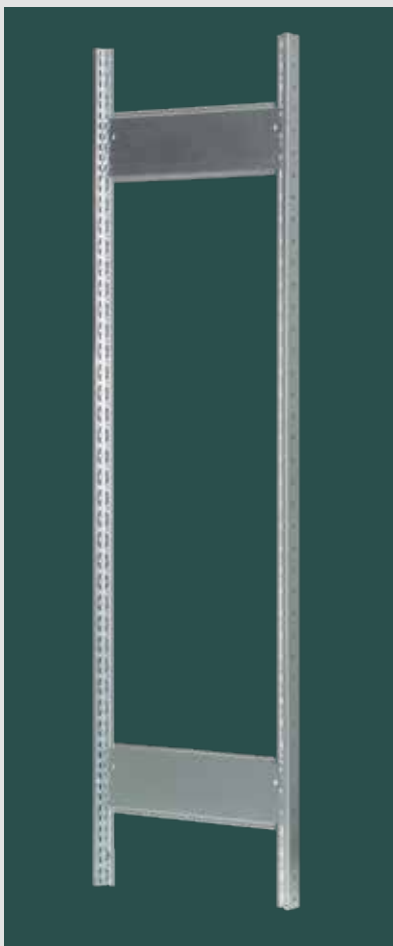
**Eigenschaften**

- + Stecksystem-Rahmen zur Aufnahme von MULTIplus 85/150 Fachböden und Zubehörteilen
- + bestehend aus T-Profilen, Tiefenriegeln und Abdeckkappen
- + 3 Farben: verzinkt, RAL 7035 lichtgrau und schwarz

Unmontierte Rahmen						
	Höhe mm	Tiefenriegel	Tiefe in mm			
			300		600	
verzinkt	1.800	2	12920 ●	43,70 €	12923 ●	47,87 €
	2.000	2	12870 ●	46,23 €	12873 ●	50,41 €
	2.300	2	12890 ●	52,11 €	12893 ●	56,29 €
RAL 7035 lichtgrau	1.800	2	32920 ●	54,25 €	32923 ●	58,40 €
	2.000	2	32770 ●	58,74 €	32773 ●	62,88 €
	2.300	2	32930 ●	66,01 €	32933 ●	70,16 €
schwarz	1.800	2	32920-S-V ●	55,33 €	32923-S-V ●	59,48 €
	2.000	2	32770-S-V ●	59,82 €	32773-S-V ●	63,97 €
	2.300	2	32930-S-V ●	67,09 €	32933-S-V ●	71,24 €

Passendes Zubehör

Einfach-Klemmfuß	15280 ●	0,54 €	Doppel-Klemmfuß	15281 ●	1,05 €
------------------	---------	--------	-----------------	---------	--------



**MULTIplus T-Profil-Rahmen, vormontiert**  
ohne FüÙe

**Eigenschaften**

- + Stecksystem-Rahmen zur Aufnahme von MULTIplus 85/150 Fachböden und Zubehörteilen
- + bestehend aus T-Profilen, Tiefenriegeln (genietet) und Abdeckkappen
- + 3 Farben: verzinkt, RAL 7035 lichtgrau und schwarz

Montierte Rahmen						
	Höhe mm	Tiefenriegel	Tiefe in mm			
			300		600	
verzinkt	1.800	2	12920-M ●	53,25 €	12923-M ●	57,42 €
	2.000	2	12870-M ●	55,78 €	12873-M ●	59,96 €
	2.300	2	12890-M ●	61,66 €	12893-M ●	65,84 €
RAL 7035 lichtgrau	1.800	2	32920-M ●	63,80 €	32923-M ●	67,95 €
	2.000	2	32770-M ●	68,29 €	32773-M ●	72,43 €
	2.300	2	32930-M ●	75,56 €	32933-M ●	79,71 €
schwarz	1.800	2	32920-S-V-M ●	64,88 €	32923-S-V-M ●	69,03 €
	2.000	2	32770-S-V-M ●	69,37 €	32773-S-V-M ●	73,52 €
	2.300	2	32930-S-V-M ●	76,64 €	32933-S-V-M ●	80,79 €

Passendes Zubehör

Einfach-Klemmfuß	15280 ●	0,49 €	Doppel-Klemmfuß	15281 ●	0,96 €
------------------	---------	--------	-----------------	---------	--------

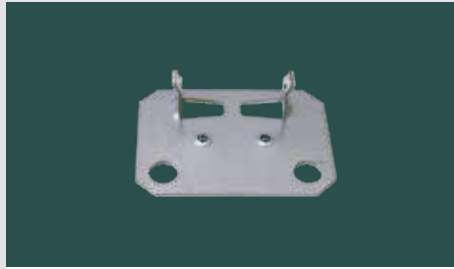




**Fachbodenträger für MULTIplus Fachböden**

- + zum Einhängen der Fachböden in T-Profil-Rahmen
- + je Fachboden 4 Stück erforderlich
- + verzinkt

für MULTIplus85	29150 ●	0,28 €
MULTIplus150		

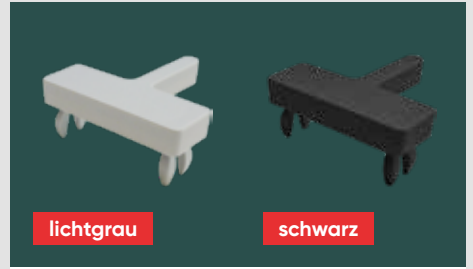


**Einfach-Klemmfuß für MULTIplus T-Profile**

- + zur sicheren Aufstellung von Steckregalen
- + verzinkt

Bei magnesithaltigen Böden müssen die Klemmfüße mit einer Trennfolie unterlegt werden.

Klemmfuß	15280 ●	0,54 €
Trennfolie	12693-TF ●	2,60 €



**Abdeckkappe für MULTIplus T-Profile**

- + optischer Abschluss
- + aus Kunststoff

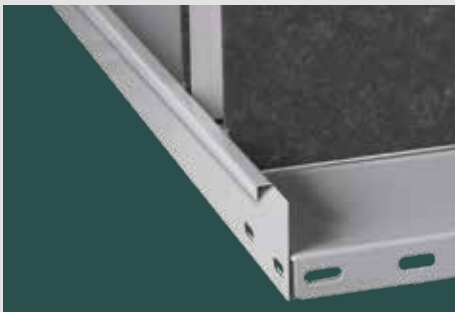
RAL 7035 lichtgrau	15282 ●	0,43 €
schwarz	35282-5 ●	0,43 €



**Mittelanschläge bei beidseitiger Nutzung**

- + zum mittigen Stecken auf den Fachboden
- + verhindert das Durchrutschen von Ordnern
- + für 600 mm tiefe Büroregale
- + Rohr verzinkt, Halterung aus Kunststoff

	Breite mm		
verzinkt	750	10342 ●	3,88 €
	1.000	10340 ●	5,17 €
	1.300	10341 ●	6,75 €



**Anschlagleisten bei einseitiger Nutzung**

- + verhindert das Durchrutschen von Ordnern
- + für Büroregale mit 300 mm Tiefe
- + verzinkt und RAL 7035 lichtgrau

	Breite mm	Höhe mm	
verzinkt	750	10491 ●	3,08 €
	1.000	10490 ●	3,91 €
	1.300	10497 ●	4,70 €
RAL 7035 lichtgrau	750	30481 ●	5,82 €
	1.000	30480 ●	6,53 €
	1.300	30487 ●	7,44 €



**vertikale Ausführung**

**Wandbefestigung vertikale Ausführung**

- + notwendig zur Kippsicherung von Fachbodenregalen bei einem Höhen-Tiefen-Verhältnis von größer 5:1
- + für Wandabstand bis 15 mm
- + ohne Schrauben und Dübel
- + verzinkt

Befestigung	10330 ●	4,70 €
-------------	---------	--------



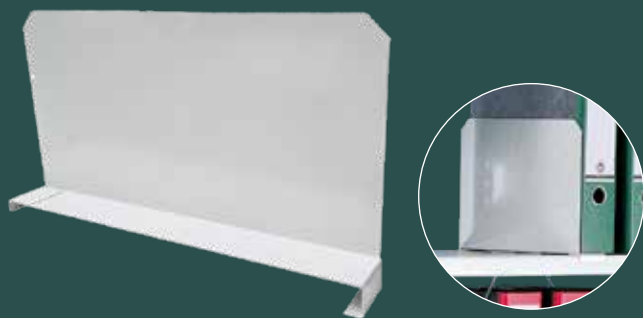
**horizontale Ausführung**

**Wandbefestigung horizontale Ausführung**

- + notwendig zur Kippsicherung von Fachbodenregalen bei einem Höhen-Tiefen-Verhältnis von größer 5:1
- + direkt an der Wand anliegend
- + ohne Schrauben und Dübel
- + verzinkt

Befestigung	12699 ●	1,25 €
-------------	---------	--------

Nur für Ebenen mit Fachbodenträgern geeignet



**Fachteiler**  
für MULTIplus Fachböden

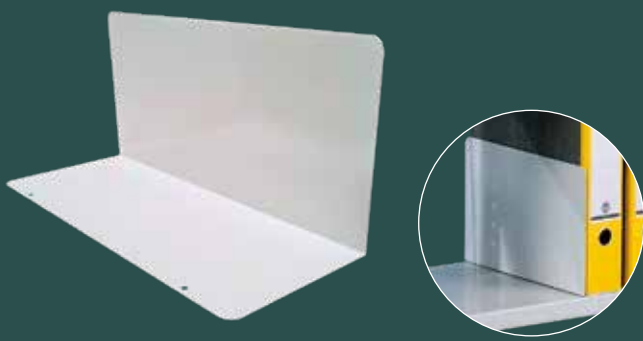
- + auf den Fachböden frei verschiebbar
- + freistehend
- + in Längsrichtung stufenlos verstellbar
- + RAL 7035 lichtgrau

**für MULTIplus 85/150 Fachböden – 25 mm Kante**

Tiefe mm	Höhe mm		
300		33435-25	12,42 €
600	200	33438-25	15,95 €

Auftragsbezogene Fertigung, Rücknahme ausgeschlossen

Frei verschiebbar auf dem Fachboden



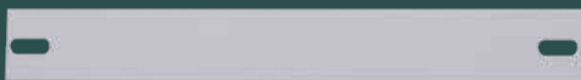
**Buchstütze**  
für MULTIplus Fachböden

- + frei verschiebbar
- + freistehend, lose
- + auch als seitliche Begrenzung einsetzbar
- + RAL 7035 lichtgrau

**Buchstütze für MULTIplus Fachböden**

für Regaltiefe mm	Tiefe mm	Höhe mm		
300	280		32493	8,00 €
600	580	200	32496	12,21 €

Auftragsbezogene Fertigung, Rücknahme ausgeschlossen



**Stirnwandabgrenzungen**  
zum seitlichen Anbau an MULTIplus T-Profil-Rahmen

- + verhindert das seitliche Herausfallen der Ware
- + inkl. 2 Schrauben M6 x 12
- + RAL 7035 lichtgrau

**Stirnwandbegrenzungen**

Länge mm	Höhe mm		
300		30470	3,64 €
350		30470-A	3,78 €
400	39	30471	3,91 €
500		30472	4,26 €
600		30473	4,60 €

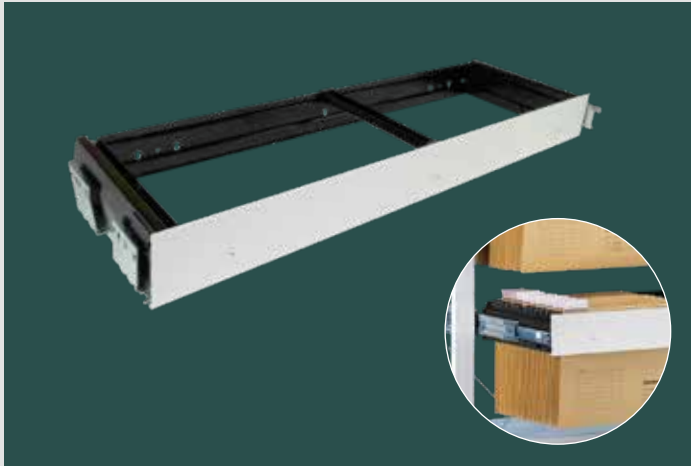


**Ausziehböden**  
zum Einbau in MULTIplus Stecksystemregale

- + kugelgelagerter Teleskopauszug
- + 70 kg Tragkraft bei gleichmäßig verteilter Last
- + vollausziehbar bis 100 %
- + 40 mm Kante und 3-fach Abkantung
- + verzinkt und RAL 7035 lichtgrau

**Ausziehböden**

Breite mm	Tiefe mm	verzinkt		RAL 7035 lichtgrau	
1.000	300	12719	136,40 €	32723	147,99 €
1.000	400	12716	144,40 €	37726	158,40 €
1.000	500	12718	152,55 €	32721	172,70 €
1.000	600	12717	163,92 €	37727	182,58 €



**Hängeregister-Auszug  
für Stecksystem-Regale**

- + Neue Ausführung: mit Softclose
- + zur platzsparenden Lagerung von Hängeregistraturen
- + kugelgelagerter Teleskopauszug, vollausziehbar
- + 60 kg Traglast bei gleichmäßig verteilter Last
- + Korpus schwarz, Blende RAL 7035 lichtgrau

**für MULTIplus 85/150 Fachböden – 25 mm Kante**

Breite mm	Tiefe mm		
1.000	300	30673 ●	156,62 €

Auftragsbezogene Fertigung, Rücknahme ausgeschlossen



**Komplette Flügeltürschränke  
auf Seite 79**

**Flügeltüren 2.000 mm Höhe  
für Grund- und Anbauregale**

Ideal zum Aufbau von verschließbaren Regalsystemen in Verbindung mit Seiten- und Rückwänden. Kombinierbar mit Zubehör aus dem Stecksystem.

Stabile Türen durch integrierte Verstärkungsunterzüge.

- + 2 Türelemente je 500 mm Breite
- + Drehgriff mit 3-Punkt-Verriegelung, inkl. 2 Schlüssel
- + montagefreundliche Komponenten
- + nachträgliche Montage möglich
- + RAL 7035 lichtgrau

**Flügeltür für 2.000 mm Höhe**

Höhe mm	Breite mm	gleichschließend		verschiedenschließend	
2.000	1.000	32311 ●	588,12 €	32312 ●	588,12 €

Regale mit Türen müssen immer gegen Kippen gesichert werden (s. Seite 193).



Die Flügeltüren mit Höhe 1.000 mm sind kombinierbar mit dem Schubladenblock 36269, siehe Seite 141. Dazu bitte die Frontblende 32349 mitbestellen.

**Flügeltür 1.000 mm Höhe  
für Grund- und Anbauregale**

- + wie Flügeltür 2.000 mm Höhe
- + kombinierbar mit dem Schubladenblock 36269, siehe Seite 141.
- Dazu bitte die Frontblende 32349 mitbestellen.

**Flügeltür für 1.000 mm Höhe**

Höhe mm	Breite mm	gleichschließend		verschiedenschließend	
1.000	1.000	32313 ●	443,77 €	32314 ●	443,77 €

<b>Frontblende</b>	32349 ●	12,41 €
--------------------	---------	---------

Regale mit Türen müssen immer gegen Kippen gesichert werden (s. Seite 193).

# Büroregale Schraubsystem

## robust, vielseitig, preiswert

- + das preiswerte System für eingeschossige Regalzeilen
- + Montage durch Verschrauben der Winkelprofile und Fachböden
- + auf Wunsch mit Anschlagleiste oder Mittelanschlag, gegen Durchschieben oder Herausfallen der Ware
- + 300 mm Regaltiefe: bis zu 96 Ordner pro Regalfeld bei 2.300 mm Höhe  
600 mm Regaltiefe: bis zu 192 Ordner pro Regalfeld bei 2.300 mm Höhe

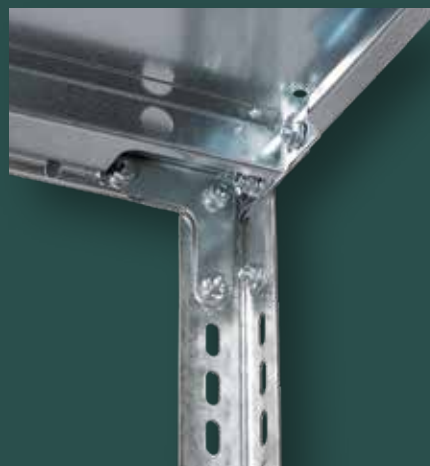


## Winkelprofile flexibel in der Höhe durch 25 mm-Raster

Die Winkelprofile erhalten Sie in drei verschiedenen Größen, abhängig vom jeweiligen Anwendungszweck. Unterschiedliche Abmessungen und Materialstärken sorgen für hohe Stabilität bei jedem Regal.

Die Lochung der Winkelprofile im SCHULTE Schraubsystem erfolgt in einem 25 mm-Raster. In Kombination mit den **MULTIplus** Fachböden ergibt sich eine einzigartige Flexibilität der Höhenverstellbarkeit.

Sie sparen Platz durch geringe Aufbaumaße bei langen Regalzeilen durch schlanke Winkelprofile.



## Einseitig nutzbar Aussteifung durch Eckwinkel Anschlagleiste bei Regaltiefe 300 mm

Bei 300 mm tiefen Regalen verhindert die Anschlagleiste das Durchschieben der Ordner.

### Vorteile:

- + günstige Aussteifungsvariante für die einseitige Nutzung
- + Anschlagleisten (optionales Zubehör) verhindern das Durchschieben von Ordnern oder Unterlagen
- + optimale Anpassung durch **MULTIplus85** Fachböden
- + ideal zur Aufstellung von Regalzeilen vor Wänden



Anschlagleiste

## Beidseitig nutzbar Aussteifung durch Eckwinkel Mittelanschlag bei Regaltiefe 600 mm

Bei 600 mm tiefen Regalen verhindert der Mittelanschlag das Durchschieben der Ordner. Die Fachböden besitzen dafür serienmäßig eine Mittelanschlag-Lochung.

### Vorteile:

- + Aussteifungsvariante für die beidseitige Nutzung
- + Mittelanschlüsse (optionales Zubehör) verhindern das Durchschieben von Ordnern oder Unterlagen
- + optimale Anpassung durch **MULTIplus150** Fachböden
- + ideal zum Aufbau von freistehenden Regalzeilen



Mittelanschlag

# Komplettregale

## → Büroregale Schraubsystem



**5<sup>+</sup>**  
Tage  
ab Lager

**5** Jahre  
Garantie  
Fachboden-  
regel

**10** Jahre  
Garantie  
für  
Nachkauf



### Regalmaße in mm

**Breiten** 750 / 1.000 / 1.300  
**Höhen** 1.800 / 2.000 / 2.300  
**Tiefen** 300 / 600

### Planung

Die angegebenen Traglasten gelten für gleichmäßig verteilte Lasten je Regalboden.

Ordnerhöhen (OH) geben die Anzahl der Lagerebenen an.

### Sicherheit

**Regale mit einem Höhen/Tiefen-Verhältnis größer 5:1 müssen gemäß DGUV Regel 108-007 (BGR 234) gegen Kippen gesichert werden.**

Beispiel:

Ein **einseitig nutzbares** Büroregal mit einer Tiefe von 300 mm und einer Höhe von 1.800 mm muss durch eine Wandverankerung gesichert werden.

Ein **beidseitig nutzbares** Büroregal mit 600 mm Tiefe darf bis zu einer Höhe von 3.000 mm ohne Kippsicherung aufgestellt werden → **Seite 193**

Die angegebenen Traglasten gelten für gleichmäßig verteilte Lasten je Regalboden.

### Aufbaumaße

**Grundregal:**  
Nennlänge + 6 mm

**Anbauregal:**  
Nennlänge + 3 mm

**Rahmentiefe gesamt:**  
Nenntiefe + 6 mm

### Knicklänge:

Der erste Fachboden muß bei einer Höhe von 100 mm eingesetzt werden. Die freie Knicklänge darf nicht mehr als 500 mm betragen. Größere Knicklängen auf Anfrage möglich..



**Anschlagleiste**

Bei einseitig nutzbaren Büroregalen mit 300 mm Tiefe kann eine Anschlagleiste eingesetzt werden.



**Mittelanschlag**

Bei beidseitig nutzbaren Büroregalen mit 600 mm Tiefe kann ein Mittelanschlag eingesetzt werden. Die Fachböden besitzen serienmäßig eine Mittelanschlag-Lochung.

**Farben**



Verzinkt



RAL 7035 lichtgrau

**Produktmerkmale**

**Einseitig nutzbar**

- + Anschlagleisten (optionales Zubehör) verhindern das Durchschieben von Ordnern oder Unterlagen
- + optimale Anpassung durch **MULTIplus85** Fachböden
- + 300 mm Regaltiefe: fasst bis zu 96 Ordner pro Feld bei 2.300 mm Höhe
- + ideal zur Aufstellung von Regalzeilen vor Wänden
- + Aussteifung durch Eckwinkel

**Beidseitig nutzbar**

- + Mittelanschlüge (optionales Zubehör) verhindern das Durchschieben von Ordnern oder Unterlagen
- + optimale Anpassung durch **MULTIplus150** Fachböden
- + 600 mm Regaltiefe: fasst bis zu 192 Ordner pro Feld bei 2.300 mm Höhe
- + ideal zum Aufbau von freistehenden Regalzeilen
- + Aussteifung durch Eckwinkel

# MULTIplus85

## einseitig nutzbar · 300 mm Tiefe



**Fachbreite 750 mm · Fachlast 85 kg**

						300 mm Tiefe mit Anschlagleiste (Zusatzboden inkl. Anschlagleiste) Der Deckboden hat keine Anschlagleiste.			300 mm Tiefe ohne Anschlagleiste (Zusatzboden ohne Anschlagleiste)			
		Höhe mm	Feldlast kg	Fachböden (Ordnerhöhen)	Ordner Stück	Grundregal	Anbauregal	Grundregal	Anbauregal	Grundregal	Anbauregal	
verzinkt	1.800	340	5 (4 OH)	36	10447	127,30 €	10448	101,21 €	10432	114,98 €	10433	88,09 €
	2.000	340	6 (5 OH)	45	10452	147,75 €	10453	119,30 €	10437	132,36 €	10438	102,90 €
	2.300	340	7 (6 OH)	54	10457	176,87 €	10458	141,72 €	10442	158,40 €	10443	122,04 €
	Zusatzboden mit 8 Schrauben und Muttern					11123-A-AL	16,93 €	11123-A-AL	16,93 €	11123-A	13,85 €	11123-A
RAL 7035 lichtgrau	1.800	340	5 (4 OH)	36	30417	147,20 €	30418	121,20 €	30402	125,04 €	30403	97,68 €
	2.000	340	6 (5 OH)	45	30422	173,76 €	30423	144,63 €	30407	144,67 €	30408	114,53 €
	2.300	340	7 (6 OH)	54	30427	207,02 €	30428	171,40 €	30412	172,11 €	30413	135,28 €
	Zusatzboden mit 8 Schrauben und Muttern					30123-A-AL	21,49 €	30123-A-AL	21,49 €	30123-A	15,67 €	30123-A

**Fachbreite 1.000 mm · Fachlast 85 kg**

						300 mm Tiefe mit Anschlagleiste (Zusatzboden inkl. Anschlagleiste) Der Deckboden hat keine Anschlagleiste.			300 mm Tiefe ohne Anschlagleiste (Zusatzboden ohne Anschlagleiste)			
		Höhe mm	Feldlast kg	Fachböden (Ordnerhöhen)	Ordner Stück	Grundregal	Anbauregal	Grundregal	Anbauregal	Grundregal	Anbauregal	
verzinkt	1.800	340	5 (4 OH)	48	10445	140,20 €	10446	114,67 €	10430	125,66 €	10431	98,77 €
	2.000	340	6 (5 OH)	60	10450	164,74 €	10451	136,29 €	10435	145,17 €	10436	115,71 €
	2.300	340	7 (6 OH)	72	10455	196,83 €	10456	161,68 €	10440	173,35 €	10441	136,98 €
	Zusatzboden mit 8 Schrauben und Muttern					11133-A-AL	19,90 €	11133-A-AL	19,90 €	11133-A	15,98 €	11133-A
RAL 7035 lichtgrau	1.800	340	5 (4 OH)	48	30415	160,10 €	30416	134,11 €	30400	135,10 €	30401	107,74 €
	2.000	340	6 (5 OH)	60	30420	189,39 €	30421	160,26 €	30405	156,74 €	30406	126,60 €
	2.300	340	7 (6 OH)	72	30425	225,37 €	30426	189,75 €	30410	186,19 €	30411	149,36 €
	Zusatzboden mit 8 Schrauben und Muttern					30133-A-AL	24,22 €	30133-A-AL	24,22 €	30133-A	17,69 €	30133-A

**Fachbreite 1.300 mm · Fachlast 85 kg**

						300 mm Tiefe mit Anschlagleiste (Zusatzboden inkl. Anschlagleiste) Der Deckboden hat keine Anschlagleiste.			300 mm Tiefe ohne Anschlagleiste (Zusatzboden ohne Anschlagleiste)			
		Höhe mm	Feldlast kg	Fachböden (Ordnerhöhen)	Ordner Stück	Grundregal	Anbauregal	Grundregal	Anbauregal	Grundregal	Anbauregal	
verzinkt	1.800	340	5 (4 OH)	64	17120	168,74 €	17121	143,20 €	17126	151,03 €	17127	124,14 €
	2.000	340	6 (5 OH)	80	17122	199,14 €	17123	170,68 €	17128	175,62 €	17129	146,16 €
	2.300	340	7 (6 OH)	96	17124	237,10 €	17125	201,94 €	17130	208,87 €	17131	172,51 €
	Zusatzboden mit 4 Fachbodenträgern					11153-A-AL	25,76 €	11153-A-AL	25,76 €	11153-A	21,06 €	11153-A
RAL 7035 lichtgrau	1.800	340	5 (4 OH)	64	37120	194,39 €	37121	168,39 €	37126	165,73 €	37127	138,38 €
	2.000	340	6 (5 OH)	80	37122	230,72 €	37123	201,58 €	37128	193,51 €	37129	163,37 €
	2.300	340	7 (6 OH)	96	37124	273,74 €	37125	238,12 €	37130	229,08 €	37131	192,25 €
	Zusatzboden mit 4 Fachbodenträgern					30153-A-AL	31,26 €	30153-A-AL	31,26 €	30153-A	23,81 €	30153-A



# MULTIplus150

## beidseitig nutzbar · 600 mm Tiefe



### Fachbreite 750 mm · Fachlast 150 kg

						600 mm Tiefe mit Mittelanschlag (Zusatzboden inkl. Mittelanschlag) Der Deckboden hat keinen Mittelanschlag.				600 mm Tiefe ohne Mittelanschlag (Zusatzboden ohne Mittelanschlag)			
		Höhe mm	Feldlast kg	Fachböden (Ordnerhöhen)	Ordner Stück	Grundregal		Anbauregal		Grundregal		Anbauregal	
verzinkt	1.800	730	5 (4 OH)	72	12147	181,76 €	12148	152,15 €	12132	166,23 €	12133	136,61 €	
	2.000	730	6 (5 OH)	90	12152	212,18 €	12153	180,00 €	12137	192,76 €	12138	160,58 €	
	2.300	660	7 (6 OH)	108	12157	235,55 €	12158	209,46 €	12142	222,52 €	12143	186,16 €	
	Zusatzboden mit 8 Schrauben und Muttern					17207-A-MA	26,89 €	17207-A-MA	26,89 €	17207-A	23,00 €	17207-A	23,00 €
RAL 7035 lichtgrau	1.800	730	5 (4 OH)	72	32117	216,42 €	32118	186,34 €	32102	200,89 €	32103	170,81 €	
	2.000	730	6 (5 OH)	90	32122	254,02 €	32123	221,16 €	32107	234,60 €	32108	201,74 €	
	2.300	660	7 (6 OH)	108	32127	293,05 €	32128	256,68 €	32112	270,67 €	32113	233,85 €	
	Zusatzboden mit 8 Schrauben und Muttern					37207-A-MA	33,64 €	37207-A-MA	33,64 €	37207-A	29,71 €	37207-A	29,71 €

### Fachbreite 1.000 mm · Fachlast 150 kg

						600 mm Tiefe mit Mittelanschlag (Zusatzboden inkl. Mittelanschlag) Der Deckboden hat keinen Mittelanschlag.				600 mm Tiefe ohne Mittelanschlag (Zusatzboden ohne Mittelanschlag)			
		Höhe mm	Feldlast kg	Fachböden (Ordnerhöhen)	Ordner Stück	Grundregal		Anbauregal		Grundregal		Anbauregal	
verzinkt	1.800	730	5 (4 OH)	96	12145	227,52 €	12146	197,90 €	12130	206,85 €	12131	177,23 €	
	2.000	730	6 (5 OH)	120	12150	267,35 €	12151	235,16 €	12135	241,51 €	12136	209,32 €	
	2.300	660	7 (6 OH)	144	12155	310,39 €	12156	274,03 €	12140	279,38 €	12141	243,02 €	
	Zusatzboden mit 8 Schrauben und Muttern					17261-A-MA	36,30 €	17261-A-MA	36,30 €	17261-A	31,13 €	17261-A	31,13 €
RAL 7035 lichtgrau	1.800	730	5 (4 OH)	96	32115	249,80 €	32116	219,72 €	32100	229,13 €	32101	199,05 €	
	2.000	730	6 (5 OH)	120	32120	294,33 €	32121	261,47 €	32105	268,49 €	32106	235,63 €	
	2.300	660	7 (6 OH)	144	32125	340,29 €	32126	303,92 €	32110	310,21 €	32111	273,38 €	
	Zusatzboden mit 8 Schrauben und Muttern					37261-A-MA	40,57 €	37261-A-MA	40,57 €	37261-A	35,40 €	37261-A	35,40 €

### Fachbreite 1.300 mm · Fachlast 150 kg

						600 mm Tiefe mit Mittelanschlag (Zusatzboden inkl. Mittelanschlag) Der Deckboden hat keinen Mittelanschlag.				600 mm Tiefe ohne Mittelanschlag (Zusatzboden ohne Mittelanschlag)			
		Höhe mm	Feldlast kg	Fachböden (Ordnerhöhen)	Ordner Stück	Grundregal		Anbauregal		Grundregal		Anbauregal	
verzinkt	1.800	730	5 (4 OH)	128	17132	271,12 €	17133	241,51 €	17138	244,14 €	17139	214,52 €	
	2.000	730	6 (5 OH)	160	17134	319,99 €	17135	287,80 €	17140	286,25 €	17141	254,07 €	
	2.300	660	7 (6 OH)	192	17136	372,07 €	17137	330,57 €	17142	331,59 €	17143	295,23 €	
	Zusatzboden mit 4 Fachbodenträgern					17561-A-MA	45,34 €	17561-A-MA	45,34 €	17561-A	38,58 €	17561-A	38,58 €
RAL 7035 lichtgrau	1.800	730	5 (4 OH)	128	37132	299,90 €	37133	269,82 €	37138	272,92 €	37139	242,84 €	
	2.000	730	6 (5 OH)	160	37134	354,77 €	37135	321,90 €	37140	321,04 €	37141	288,17 €	
	2.300	660	7 (6 OH)	192	37136	411,06 €	37137	374,70 €	37142	371,51 €	37143	334,68 €	
	Zusatzboden mit 4 Fachbodenträgern					37561-A-MA	50,91 €	37561-A-MA	50,91 €	37561-A	44,15 €	37561-A	44,15 €

**5**  
Tage  
ab Lager



Hinweis: Die Feldlastangaben gelten nur für Grundregale. Bei der Kombination von Grund- mit Anbauregalen reduzieren sich die Feldlasten der Grundregale um 50 %!

## Pendelhefterregale

für Hefter-Systeme Elba / Leitz oder Zippel

### Eigenschaften

- + passend für die gängigsten Hefter-Systeme
- + Pendelstangen bis 45 kg belastbar
- + Aussteifung durch Eckwinkel
- + Winkelprofile und Böden in RAL 7035 lichtgrau, Pendelstangen verzinkt

### Nutzen

- + platzsparende und übersichtliche Ablage von Pendeltaschen und Pendelheftern

Stecksystem für Elba / Leitz - Fachlast 45 kg STANDARD									
				Tiefe mm		350		350	
Höhe mm	Breite mm	Feldlast kg	Pendelstangen	Grundregal		Anbauregal			
1.800	1.000	500	5	30670	324,75 €	30675	257,23 €		
2.000	1.000	500	6	30671	375,66 €	30676	298,23 €		
2.300	1.000	750	7	30672	428,92 €	30677	340,41 €		
Zusatzpendelstange STANDARD				30670-E	43,05 €	30670-F	37,07 €		

Stecksystem für Zippel - Fachlast 45 kg STANDARD									
				Tiefe mm		350		350	
Höhe mm	Breite mm	Feldlast kg	Pendelstangen	Grundregal		Anbauregal			
1.800	1.000	500	5	30670-Z	371,63 €	30675-Z	304,11 €		
2.000	1.000	500	6	30671-Z	431,92 €	30676-Z	354,49 €		
2.300	1.000	750	7	30672-Z	494,55 €	30677-Z	406,05 €		
Zusatzpendelstange STANDARD				30670-G	52,42 €	30670-H	46,45 €		

Zusatzboden 1.000 x 350 mm  
RAL 7035 lichtgrau  
mit 8 Schrauben / Muttern

31431-A ● 18,71 €

**5**  
Tage  
ab Lager



## Fädelstäberegale

für Aktenlagerung

### Eigenschaften

- + Fädelstäbefachböden belastbar bis 70 kg bei gleichmäßig verteilter Last
- + Aussteifung durch Eckwinkel
- + Winkelprofile und Böden in verzinkt oder RAL 7035 lichtgrau, Fädelstäbe verzinkt

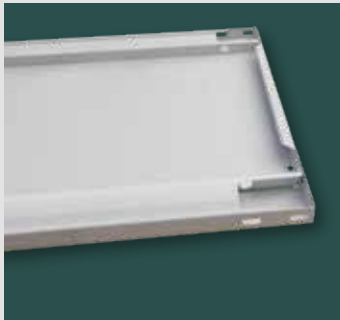
### Nutzen

- + Ordnung durch 3 Fächer je Fachboden, mit 4 Fädelstäben je Regal
- + kein seitliches Herausfallen der Unterlagen durch Begrenzung mit Winkelprofilen

Fädelstäberegale, Schraubsystem									
		Tiefe mm			350	350			
		Höhe mm	Breite mm	Feldlast kg	Fachböden	Grundregal	Anbauregal		
Verzinkt	1.800	900	500	5	10700	147,21 €	10705	120,32 €	
	2.000	900	500	6	10701	169,65 €	10706	140,19 €	
	2.300	900	750	7	10702	207,19 €	10707	170,82 €	
	Zusatzboden mit 8 Schrauben / Muttern					11414-A	17,18 €	11414-A	17,18 €
RAL 7035 lichtgrau	2.300	900	750	7	30690	161,52 €	30695	134,17 €	
	2.300	900	750	7	30691	187,07 €	30696	156,93 €	
	2.300	900	750	7	30692	226,85 €	30697	190,03 €	
	Zusatzboden mit 8 Schrauben / Muttern					31404-A	19,85 €	31404-A	19,85 €

# Zubehör Schraubsystem

## —> Regalteile und optionales Zubehör



### MULTIplus85

#### Fachböden für Büro- und Archivregale

- + mit 25 mm Kantenhöhe
- + 85 kg Tragkraft je Boden
- + ohne Systemlochung

#### ungelocht

	Tiefe in mm	Fachbreite mm		
		750	1.000	1.300
verzinkt	300	11123 ● 12,24 €	11133 ● 14,37 €	11153 ● 19,45 €
RAL 7035 lichtgrau	300	30123 ● 14,07 €	30133 ● 16,08 €	30153 ● 22,20 €



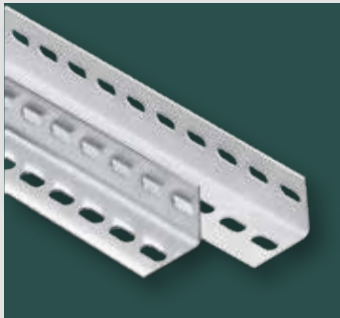
### MULTIplus150

#### Fachböden für Büro- und Archivregale

- + mit 25 mm Kantenhöhe
- + 150 kg Tragkraft je Boden
- + ohne Systemlochung

#### gelocht für Mittelschlag

	Tiefe in mm	Fachbreite mm		
		750	1.000	1.300
verzinkt	600	17207 ● 21,40 €	17261 ● 29,52 €	17561 ● 36,98 €
RAL 7035 lichtgrau	600	37207 ● 28,15 €	37261 ● 33,79 €	37561 ● 42,55 €



### Winkelprofile für Schraubsystem-Regale

- + zum Aufbau von Büroregalen im Schraubsystem
- + verzinkt oder RAL 7035 lichtgrau

#### für MULTIplus85/150 Fachböden – 25 mm Kante

Länge mm	Breite mm	Tiefe mm	Materialstärke mm	1.800	2.000	2.300
				verzinkt	35	35
RAL 7035 lichtgrau	35	35	1,5	32203 ● 8,49 €	32200 ● 9,49 €	32230 ● 11,06 €



### Kunststoff-Füße für Schraubsystem-Regale

- + zum einfachen Stecken auf das Winkelprofil
- + zum Schutz der Fußbodenoberfläche
- + schwarz

#### Kunststoff-Füße für Winkelprofile

für Winkelprofile mm		
35 / 35	10311 ●	0,45 €
40 / 40	10312 ●	0,45 €



### Flachkopfschrauben zur Montage der Eckwinkel und Fachböden

- + mit Innensechskant
- + Bundmutter mit Sperrverzahnung
- + im Beutel zu 50 oder 10 Stück verpackt

#### Flachkopfschrauben

Größe	VE		
M6 x 12	50	10360 ●	9,24 €
	10	10360-10 ●	2,31 €
M6 x 16	50	10361 ●	10,61 €
	10	10361-10 ●	2,65 €



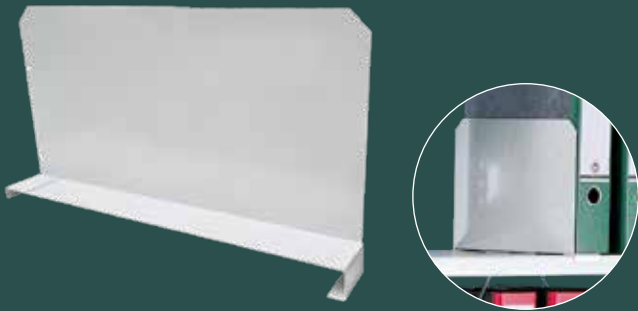
### Eckwinkel zur Aussteifung von Schraubsystem-Regalen

- + direktes Verschrauben mit den Fachböden
- + verzinkt

#### Eckwinkel

10313 ●	0,28 €
---------	--------

Nur für Ebenen  
mit Fachbodenträgern geeignet



**Fachteiler**  
für MULTIplus Fachböden

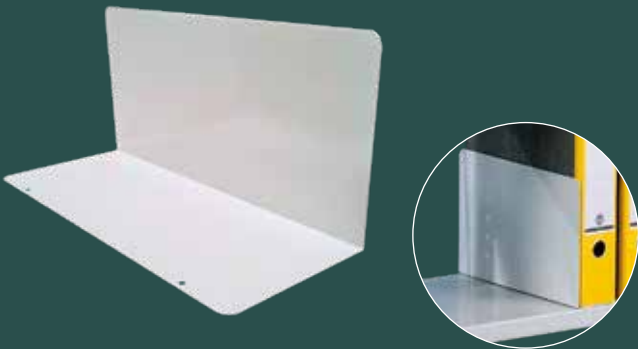
- + auf den Fachböden frei verschiebbar
- + freistehend
- + in Längsrichtung stufenlos verstellbar
- + RAL 7035 lichtgrau

für MULTIplus 85/150 Fachböden – 25 mm Kante

Tiefe mm	Höhe mm		
300	200	33435-25 ●	12,42 €
600		33438-25 ●	15,95 €

Auftragsbezogene Fertigung, Rücknahme ausgeschlossen

Frei verschiebbar  
auf dem Fachboden



**Buchstütze**  
für MULTIplus Fachböden

- + frei verschiebbar
- + freistehend, lose
- + auch als seitliche Begrenzung einsetzbar
- + RAL 7035 lichtgrau

Buchstütze für MULTIplus Fachböden

für Regaltiefe mm	Tiefe mm	Höhe mm		
300	280	200	32493 ●	8,00 €
600	580		32496 ●	12,21 €

**Stirnwandabgrenzungen**  
zum seitlichen Anbau an MULTIplus T-Profil-Rahmen

- + verhindert das seitliche Herausfallen der Ware
- + inkl. 2 Schrauben M6 x 12
- + RAL 7035 lichtgrau

Stirnwandabgrenzung für Schraubregale

Tiefe mm	Höhe mm		
300		30470 ●	3,64 €
350		30470-A ●	3,78 €
400	39	30471 ●	3,91 €
500		30472 ●	4,26 €
600		30473 ●	4,60 €



Weitspannregale von SCHULTE schaffen große Lagerkapazität auf kleinem Raum für sperrige, schwere und voluminöse Güter. Je nach System sind Feldlasten von 400 bis 1.015 kg und Bauhöhen bis 12 Meter möglich.

