

lieber.logisch.lagern



Bitte beachten
Sie den aktuellen
**TEUERUNGS-
ZUSCHLAG**

Umweltregale
Die sichere Lagerung wassergefährdender Stoffe

Die sichere Lagerung wassergefährdender Stoffe

durch Umweltregale von SCHULTE Lagertechnik

Gefahrstoffe wie wassergefährdende Stoffe, die zu einem Problem für Gewässer und Grundwasser werden können, müssen möglichst sicher gelagert werden. Unkontrolliertes Auslaufen und Kontamination gilt es zu verhindern. Erfahren Sie, wie man wassergefährdende Stoffe sicher lagert.

Aufgrund der Risiken hat sich der Gesetzgeber mit dem Thema Gefahrstoffe und deren sicherer Lagerung intensiv auseinandergesetzt. Wer beispielsweise mit diesen Stoffen arbeitet oder sie lagert, sollte sich mit den Vorschriften nicht nur vertraut machen, sondern diese auch einhalten.

Welche rechtlichen Grundlagen zu beachten sind

Es gibt je nach Schutzziel, wie Arbeitsschutz, Umweltschutz oder Brand- und Explosionsschutz, unterschiedliche Vorschriften, Gesetze und technische Regeln. Diese legen fest, wie Gefahrstofflager errichtet und betrieben werden müssen. Die Herausforderung: Alle diese Verordnungen sind gleichzeitig zu beachten.

Wer erste Informationen zum Lagern von Gefahrstoffen sucht, sollte die Technische Regel für Gefahrstoffe 510 (TRGS) (https://www.gesetze-im-internet.de/gefstoffv_2010/_2.html) der Bundesanstalt für Arbeitsschutz und Arbeitsmedizin durchlesen. Diese regelt die Lagerung aller Gefahrstoffe in Behältern, die beweglich sind.

Definition: Was sind Gefahrstoffe?

Bestimmt wird der Begriff in der Gefahrstoffverordnung (GefStoffV). Lagergut wird dann als Gefahrstoff bezeichnet, wenn es

- ätzende,
- brandfördernde,
- entzündliche,
- explosionsfähige,
- gesundheitsschädliche,
- giftige und sehr giftige,
- fortpflanzungsgefährdende
- sowie umweltgefährdende und/oder sonstige schädigende Eigenschaften aufweist.

Um Risiken bei der Lagerung von Gefahrstoffen zu minimieren, müssen Sie deren Eigenschaften beachten.



Die Auffangwannen müssen den Inhalt des größten Behälters, mindestens jedoch 10 % des Gesamtrauminhaltes der in ihr gelagerten Behältnisse aufnehmen können. Soweit in der weiteren Schutzzone von Wasserschutzgebieten die Lagerung von wassergefährdenden Stoffen zulässig ist, müssen die Auffangwannen den Gesamteinhalt der gelagerten Behältnisse aufnehmen können.

Was bedeutet „Lagern“?

Laut § 3 Nr. 10 Chem-G (Gesetz zum Schutz vor gefährlichen Stoffen ChemG) zählt „Lagern“ zu „Verwenden“. Damit unterliegen alle Tätigkeiten in einem Lager den Vorschriften des dritten bis sechsten Abschnitts der GefStoffV. Unter „Lagern“ „[...] [wird] das Aufbewahren zur späteren Verwendung sowie zur Abgabe an andere [verstanden]. Es schließt die Bereitstellung zur Beförderung ein, wenn die Beförderung nicht innerhalb von 24 Stunden nach der Bereitstellung oder am darauffolgenden Werktag erfolgt. Ist dieser Werktag ein Samstag, so endet die Frist mit Ablauf des nächsten Werktages.“ (§ 2 Abs. 1 Nr. 3 bis Nr. 6 GefStoffV)

Was ist unter wassergefährdenden Stoffen zu verstehen?

Laut § 62 Abs. 3 WHG (Gesetz zur Ordnung des Wasserhaushalts) sind wassergefährdende Stoffe „feste, flüssige und gasförmige Stoffe, die geeignet sind, dauernd oder in einem nicht nur unerheblichen Ausmaß nachteilige Veränderungen der Wasserbeschaffenheit herbeizuführen.“ Die „Verordnung über Anlagen zum Umgang mit wassergefährdenden Stoffen“ (AwSV) regelt das Verfahren, wie diese Stoffe in eine von drei Kategorien eingeordnet werden. Die ersten beiden Kategorien lauten „nicht wassergefährdend“ und „allgemein wassergefährdend“. In der dritten Kategorie werden wassergefährdende Stoffe nach ihrer Gefährlichkeit in drei sogenannte Wassergefährdungsklassen (WGK) eingestuft:

WGK 1: schwach wassergefährdend

WGK 2: deutlich wassergefährdend

WGK 3: stark wassergefährdend

Auf diese Weise ist es möglich, jedem Stoff einen bestimmten Grad an Wassergefährdung zuzuordnen. Je nach Kategorie müssen Sie entsprechende Sicherheitsvorkehrungen treffen. Berücksichtigen Sie bei der Absicherung aber auch Aspekte wie Menge und Standort im Lager.

Wenn Sie ermittelt haben, welcher Wassergefährdungs-

klasse Ihre Stoffe zugehören, ist es wichtig, dass Ihr Lager auch bestimmte bauliche Anforderungen erfüllt. Die AwSV bietet hierfür den rechtlichen Rahmen.

Schutzmaßnahmen: Allgemeine Maßnahmen im Überblick

Bewahren Sie Gefahrstoffe so auf, dass weder Menschen noch die Umwelt in Gefahr gebracht werden. Im Folgenden erhalten Sie einen kurzen Überblick über weitere allgemeine Schutzmaßnahmen:

- **Kennzeichnung mit vereinfachter Methode:** Nach der TRGS 201 ist es möglich, eine vereinfachte Kennzeichnung zu nutzen.
- **Anforderung an das Lager und dessen Technik:** Ein Gefahrstofflager muss den baurechtlichen Vorschriften des jeweiligen Bundeslandes entsprechen. Der Boden des Lagers darf nicht durchlässig sein. Eine ausreichende Beleuchtung ist wichtig. Sie sollten in der Lage sein, austretende Stoffe mit den passenden technischen Hilfsmitteln entfernen zu können. Im bestmöglichen Fall verfügt Ihr Lager über ein Be- und Entlüftungssystem. Achten Sie darauf, dass giftige und sehr giftige Stoffe unter Verschluss sind.
- **Ausstattung und Einrichtung des Lagers:** Wassergefährdende Stoffe müssen in oder auf Auffangeinrichtungen gelagert werden. Diese Einrichtungen sollten mindestens ein Zehntel des Volumens des größten Gebindes aufnehmen können.
- **Betriebsanweisungen:** Wenn Sie Gefahrstoffe lagern, müssen für die damit verbundenen Tätigkeiten entsprechende Betriebsanweisungen erarbeitet und mit den Beschäftigten geteilt werden.
- **Einlagerungsplan:** Erstellen Sie für jeden Gefahrstoff, den Sie lagern, einen Einlagerungsplan. Im Fall von Bränden oder anderen Störungen kennen Sie die Art und Menge der gelagerten Stoffe.

- **Sichere Lagerung:** Eine völlig ungeordnete Lagerung von Gefahrstoffen ist verboten. Es gibt aber auch Stoffe und entsprechende Klassen, die nicht oder nur eingeschränkt zusammen gelagert werden dürfen. Mit einer sogenannten Zusammenlagerungstabelle erkennen Sie schnell, welche Stoffe zusammen oder separat aufbewahrt werden müssen.

Besondere Maßnahmen für wassergefährdende Stoffe

- **Anforderungen an die Lagereinrichtung:** Bodenflächen müssen auf eine bestimmte Art und Weise abgedichtet und befestigt sein und ein entsprechendes Rückhaltevermögen für austretende Flüssigkeiten vorweisen.
- **Anforderungen an die Behälter, die für die Lagerung genutzt werden:** Wenn Sie flüssige Stoffe mit WGK 1, 2 oder 3 lagern, sind Überfässer oder Auffangwannen zwingend notwendig.
- **Anforderungen an die Lagerinfrastruktur:** Störmeldeeinrichtungen sollten vorhanden sein. Regelmäßige Kontrollen sind neben Maßnahmenplänen für den Notfall ein Muss. Notfallübungen, Betriebsanweisungen und ein Bestands- bzw. Einlagerungsplan über alle gelagerten Güter mit WGK 1, 2 oder 3 sind Pflicht.

Zu den genannten Schutzmaßnahmen gibt es noch gesonderte Anforderungen an die Lagerung für wassergefährdende Stoffe, die detailliert in der AwSV (www.gesetze-im-internet.de/awsv) beschrieben sind.



Umwelt-Fachbodenregale

für zertifizierte Sicherheit

Die sichere Lagerung wassergefährdender Stoffe ist eine besondere Herausforderung. Mit den Umweltregalen von SCHULTE Lagertechnik lassen sich Öle, Lacke und Verdüner in Kleingebinden sach- und umweltgerecht aufbewahren.



5
TAGE
AB LAGER





Wannenboden

Eventuell auslaufende Flüssigkeiten werden sicher aufgefangen.



Auffangwanne

Die Auffangwanne verhindert das Einsickern von Flüssigkeiten in den Boden.



Gitterrostboden

Direkter Ablauf austretender Flüssigkeiten durch Gitterrostböden in die dicht verschweißte Auffangwanne.

Produktmerkmale

- sachgerechte Lagerung wassergefährdender Stoffe
- Kleingebideregale in unterschiedlichen Ausführungen erhältlich
- Auffangwannen mit Übereinstimmungserklärung (ÜHP) gemäß StawaR
- bei austretenden Flüssigkeiten verhindern die Auffangwannen das Versickern in den Boden bzw. in das Grundwasser



Wasserhaushaltsgesetz - WHG



Lagerung wassergefährdender Stoffe in Auffangwannen

Zweck dieses Gesetzes ist es, durch eine nachhaltige Gewässerbewirtschaftung die Gewässer als Bestandteil des Naturhaushalts, als Lebensgrundlage des Menschen, als Lebensraum für Tiere und Pflanzen sowie als nutzbares Gut zu schützen.



Kleingebinderegale

mit Fachböden und Auffangwanne

beidseitig nutzbar

Eigenschaften

- 5 **MULTIplus150** Fachböden und 1 Auffangwanne
- Volumen der Auffangwannen (Höhe: 83 mm):
Grundregal = 37 Liter / Anbauregal = 34 Liter
- inkl. Übereinstimmungserklärung gemäß StawaR
- Fachböden im Raster von 25 mm in der Höhe verstellbar
- Aussteifung durch Längenriegel
- verzinkt

Nutzen

- durch dicht verschweißte Auffangwanne aus 3 mm verzinktem Stahlblech kein Einsickern von Flüssigkeiten in den Boden
- kürzere Lagerlaufzeiten durch beidseitige Nutzbarkeit

Fachlast 150 kg / Feldlast 1,3 t

Höhe mm	Breite mm	Tiefe mm	Grundregal	Anbauregal	
2.000	1.000	500	14944	427,86 €	
			14945	369,61 €	
Zusatz-Fachboden mit 4 Fachbodenträgern		1.000	500	17250-B	20,47 €
Auffangwanne Grundregal		1.096	570	14944-G	208,18 €
Auffangwanne Anbauregal		1.005	570	14944-A	195,62 €



Kleingebinderegale

mit Gitterrostböden und Auffangwanne

beidseitig nutzbar

Eigenschaften

- 4 Gitterrostböden je 150 kg Fachlast, 1 **MULTIplus150** Abdeckboden und 1 Auffangwanne
- Volumen der Auffangwannen (Höhe: 83 mm):
Grundregal = 37 Liter / Anbauregal = 34 Liter
- inkl. Übereinstimmungserklärung gemäß StawaR
- Masche 30 x 30 mm, Tragstab 25 x 2 mm
- steckbare Gitterrostböden im Raster von 25 mm in der Höhe verstellbar
- Aussteifung durch Längenriegel
- verzinkt

Nutzen

- direkter Ablauf austretender Flüssigkeiten durch Gitterrostböden in dicht verschweißte Auffangwanne aus 3 mm verzinktem Stahlblech
- kürzere Lagerlaufzeiten durch beidseitige Nutzbarkeit

Fachlast 150 kg / Feldlast 1,3 t

Höhe mm	Breite mm	Tiefe mm	Grundregal	Anbauregal	
2.000	1.000	500	14946	724,12 €	
			14947	665,87 €	
Zusatz-Gitterrostboden mit 4 Universalträgern		1.000	500	14948	97,04 €
Auffangwanne Grundregal		1.096	570	14944-G	208,18 €
Auffangwanne Anbauregal		1.005	570	14944-A	195,62 €

Umwelt-Wannenbodenregale

mit Sicherheit auf jeder Ebene

beidseitig nutzbar

Eigenschaften

- 4 Umwelt-Wannenböden und 1 **MULTIplus150** Abdeckboden
- bis 150 kg belastbare Wannen mit 60 mm Kantenhöhe
- inkl. Übereinstimmungserklärung gemäß StawaR
- Volumen der Umwelt-Wannenböden:
Tiefe 500 mm = 18 Liter / Tiefe 600 mm = 22 Liter
- Wannen im Raster von 25 mm in der Höhe verstellbar
- Aussteifung durch Längsriegel
- verzinkt

Nutzen

- Umwelt-Wannenböden aus 3 mm verzinktem Stahlblech fangen eventuell auslaufende Flüssigkeiten sicher auf
- kürzere Lagerlaufzeiten durch beidseitige Nutzbarkeit

Fachlast 150 kg / Feldlast 1,3 t						
Höhe mm	Breite mm	Tiefe mm	Grundregal	Anbauregal		
2.000	1.000	500	14870	921,21 €	14871	875,51 €
Zusatz-Wannenboden mit 4 Universalträgern	1.000	500	14872	198,36 €	14872	198,36 €
2.000	1.000	600	14875	989,16 €	14876	942,21 €
Zusatz-Wannenboden mit 4 Universalträgern	1.000	600	14877	214,07 €	14877	214,07 €



Verriegelungsstange für Öllager zum Anschrauben an MULTIplus T-Profil-Rahmen

- 1 Verriegelungsstange, 2 Haltewinkel, inkl. Schrauben
- leichtes Austauschen der Kanister durch Klappmechanismus
- zur Sicherung von Flüssigkeitsbehältern, z. B. Ölkannern
- für Regalfelder mit 1.000 mm Fachbreite
- RAL 7035 lichtgrau

Breite mm		
1.000	33771	21,58 €



Auffangwanne für Öllager mit 500 mm Regaltiefe

- können zwischen die T-Profil-Rahmen gestellt werden
- zum Auffangen von austretenden Flüssigkeiten
- verzinkt

Breite mm	Tiefe mm	Fassungsvermögen Liter		
950	650	30	14997	124,91 €

W100 Umweltregal-Sets

für Fässer und mittlere Gebinde



W 100 Umweltregal-Set

für die Lagerung wassergefährdender Stoffe

Eigenschaften

- Belastbarkeit je Lagerebene 538 kg bei gleichmäßig verteilter Last
- besonders standfest durch Fachwerk-Verstrebung in den Rahmen
- stabile CO-Holme für die Aufnahme von Gitterrostböden
- individuelle Höheneinteilung des Stauraumes durch 25 mm-Raster
- inkl. Auffangwanne
- Ständer blau, Holme orange, Fachwerk verzinkt

Nutzen

- direkter Ablauf austretender Flüssigkeiten durch Gitterrostböden in die dicht verschweißte Fasspalette
- leichter Transport der Fasspalette mit Gabelstapler oder Hubwagen
- schnelles Anpassen an das Lagergut durch einfaches Stecken der Holme
- beidseitige Bestückung und Entnahme der Lagerware

Set bestehend aus:

Grundregal mit 2 Rahmen 2.000 x 600 mm (oder Anbauregal mit nur 1 Rahmen)

je 3 Ebenen 1.250 mm mit CO-Holmen und Gitterrostböden

je 1 Auffangwanne 1.200 x 800 x 360 mm mit 215 l Volumen inkl. Gitterrost

Holme Typ CO

- für Umweltregale
- kunststoffbeschichtet, orange



Länge mm	Belastung in kg		
1.250	538	19818	18,97 €
1.605	419	19820	23,56 €

Kombiregal, Fachbreite 1.250 mm

		Tiefe mm		600	
Höhe mm	Gitterrostböden	Grundregal		Anbauregal	
		2.000	3	14860	1.584,98 €
Zusatzebene		14862	191,94 €	14862	191,94 €

Alle Preise ohne Bestückung. Die Tabellen zeigen Bestellbeispiele. Weitere Abmessungen und Ausführungen auf Anfrage.

■ 5 Tage ab Lager · □ 5-6 Wochen versandfertig

Fasspalette

für die Lagerung von Fässern

Eigenschaften

- zur Lagerung von 200 l Fässern
- 2 Fässer: B 1.200 x T 800 x H 360 mm
Auffangvolumen: 215 l
- 4 Fässer: B 1.330 x T 1.200 x H 260 mm
Auffangvolumen: 200 l
- Maße inkl. 100 mm Unterfahrhöhe
- Abdeckung durch eingelegten verzinkten Gitterrost

Nutzen

- direkter Ablauf austretender Flüssigkeiten durch Gitterrostböden in die dicht verschweißte Fasspalette
- leichter Transport der Fasspalette mit Gabelstapler oder Hubwagen



Fasspalette			
	für Fässer à 200 l		
verzinkt	2	14851 □	840,69 €
	4	14853 □	1.213,75 €
RAL 5010 enzianblau	2	14850 ■	840,69 €
	4	14852 □	1.213,75 €

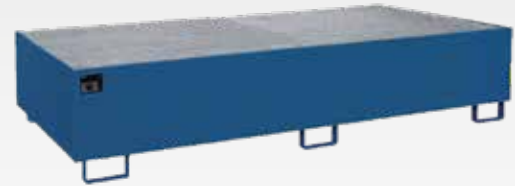


Palettenregale mit Auffangwannen

Auffangwannen für bestehende Regalsysteme, die einfach und wirtschaftlich zum gesetzeskonformen Gefahrstofflager umgerüstet werden sollen.



← Regalwannen für Holmbreiten 1825, 2700, 3300, 3600 mm erhältlich →



i Die Auffangwanne muss den Inhalt des größten Behälters, mindestens jedoch 10 % des Gesamtrauminhaltes der in ihr gelagerten Behältnisse aufnehmen können. Soweit in der weiteren Schutzzone von Wasserschutzgebieten die Lagerung von wassergefährdenden Stoffen zulässig ist, muss die Auffangwanne den Gesamteinhalt der gelagerten Behältnisse aufnehmen können.

Auch in diesen Farben erhältlich:

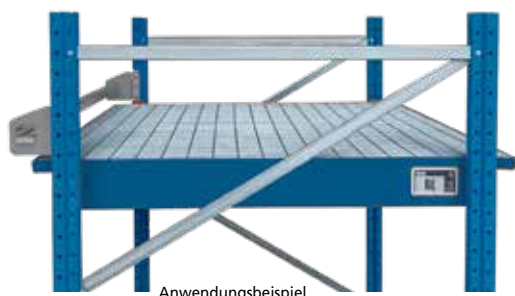


Regalwannen
zum Auffangen von Flüssigkeiten

- mit und ohne Gitterrost
- aus 3 mm Stahlblech
- verzinkt oder RAL 5010

Breite x Tiefe x Höhe mm	Regalwannen verzinkt	für Holmlänge mm	Inhalt Liter		
1750x1300x250	ohne Gitterrost	1825	240	46740 □	1.583,69 €
1750x1300x250	mit Gitterrost	1825	240	46750 □	2.023,83 €
2650x1300x210	ohne Gitterrost	2700	240	46741 □	1.762,66 €
2650x1300x210	mit Gitterrost	2700	240	46751 □	2.430,68 €
2650x1300x300	ohne Gitterrost	2700	540	46742 □	2.039,45 €
2650x1300x300	mit Gitterrost	2700	540	46752 □	2.715,79 €
2650x1300x435	ohne Gitterrost	2700	1.000	46743 □	2.283,97 €
2650x1300x435	mit Gitterrost	2700	1.000	47653 □	2.898,93 €
3250x1300x265	ohne Gitterrost	3300	540	46744 □	2.439,01 €
3250x1300x265	mit Gitterrost	3300	540	46754 □	3.610,65 €
3250x1300x380	ohne Gitterrost	3300	1.000	46745 □	2.736,60 €
3250x1300x380	mit Gitterrost	3300	1.000	46755 □	3.879,11 €
3550x1300x355	mit Gitterrost	3600	1.000	46756 □	4.363,99 €

Breite x Tiefe x Höhe mm	Regalwannen RAL 5010	für Holmlänge mm	Inhalt Liter		
1750x1300x250	ohne Gitterrost	1825	240	46740-5010 □	1.430,73 €
1750x1300x250	mit Gitterrost	1825	240	46750-5010 □	1.878,16 €
2650x1300x210	ohne Gitterrost	2700	240	46741-5010 □	1.536,87 €
2650x1300x210	mit Gitterrost	2700	240	46751-5010 □	2.204,90 €
2650x1300x300	ohne Gitterrost	2700	540	46742-5010 □	1.769,94 €
2650x1300x300	mit Gitterrost	2700	540	46752-5010 □	2.437,97 €
2650x1300x435	ohne Gitterrost	2700	1.000	46743-5010 □	1.944,76 €
2650x1300x435	mit Gitterrost	2700	1.000	47653-5010 □	2.608,62 €
3250x1300x265	ohne Gitterrost	3300	540	46744-5010 □	2.159,11 €
3250x1300x265	mit Gitterrost	3300	540	46754-5010 □	3.301,61 €
3250x1300x380	ohne Gitterrost	3300	1.000	46745-5010 □	2.423,41 €
3250x1300x380	mit Gitterrost	3300	1.000	46755-5010 □	3.570,07 €
3550x1300x355	mit Gitterrost	3600	1.000	46756-5010 □	3.942,58 €



Anwendungsbeispiel

Auch in diesen Farben erhältlich:



Einhängewannen für Regaltiefe 1.100 mm
zum Einhängen zwischen die Holme

- mit verzinktem Gitterrost (Tragfähigkeit 1.000 kg/m²)
- aus 3 mm Stahlblech
- geeignet für 35, 40, 50, 55, 60 mm Holmtiefe
- verzinkt oder RAL 5010

Breite x Tiefe x Höhe mm	Regalwannen verzinkt	für Holmlänge mm	Auffangvolumen Liter		
1750x1250/915x160	mit Gitterrost	1825	200	46760 □	1.559,76 €
2150x1250/915x140	mit Gitterrost	2225	200	46761 □	1.801,16 €
2650x1250/915x130	mit Gitterrost	2700	200	46762 □	2.155,98 €
3250x1250/915x110	mit Gitterrost	3300	200	46763 □	3.129,92 €
3550x1250/915x115	mit Gitterrost	3600	260	46764 □	3.300,57 €

Breite x Tiefe x Höhe mm	Regalwannen RAL 5010	für Holmlänge mm	Auffangvolumen Liter		
1750x1250/915x160	mit Gitterrost	1825	200	46760-5010 □	1.516,05 €
2150x1250/915x140	mit Gitterrost	2225	200	46761-5010 □	1.681,50 €
2650x1250/915x130	mit Gitterrost	2700	200	46762-5010 □	1.956,20 €
3250x1250/915x110	mit Gitterrost	3300	200	46763-5010 □	2.917,65 €
3550x1250/915x115	mit Gitterrost	3600	260	46764-5010 □	3.072,69 €

Fässerlagerung

mit zertifizierter Sicherheit

Die sichere Lagerung wassergefährdender Stoffe ist eine besondere Herausforderung. Mit den Umweltregalen von SCHULTE Lagertechnik lassen sich Flüssigkeiten in Fässern oder Kannen sach- und umweltgerecht aufbewahren.



Eigenschaften

- Schutz vor Versickern beim Auslaufen von Flüssigkeiten durch verschweißte Auffangwanne am Boden
- besonders standfest durch Fachwerk-Verstrebung in den Rahmen
- schneller Umbau durch einfaches Stecken der Holme
- individuelle Einteilung der Ebenen im Raster von 50 mm
- Regal nur für Innenaufstellung geeignet

Nutzen

- optimale Lagerung von wassergefährdenden Stoffen
- 8 praxisorientierte Varianten mit Fassauflagen
- Abfüllung von Flüssigkeiten direkt am Regal möglich



Fassauflagen für Fasslagerung

- verzinkte Winkelprofile
- für Tiefe 800 mm
- für 50 mm Holmtiefe

für Fässer			
60 Liter	46980 ■	101,88 €	
200 Liter	46981 ■	106,03 €	

Rollenauflage für Fasslagerung

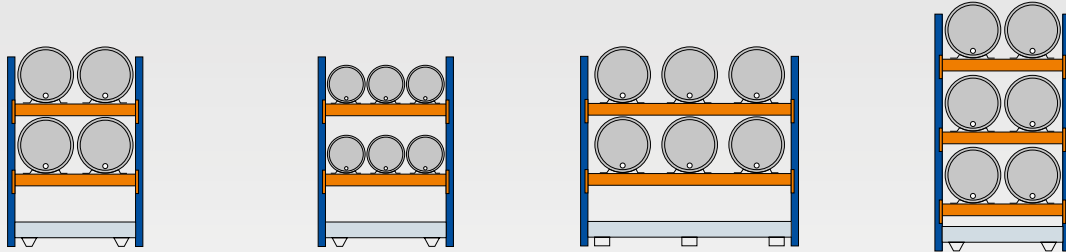
- ermöglicht die leichte Drehung und Positionierung der Fässer
- für Tiefe 800 mm
- bestehend aus: Fassauflage + Rollenauflage



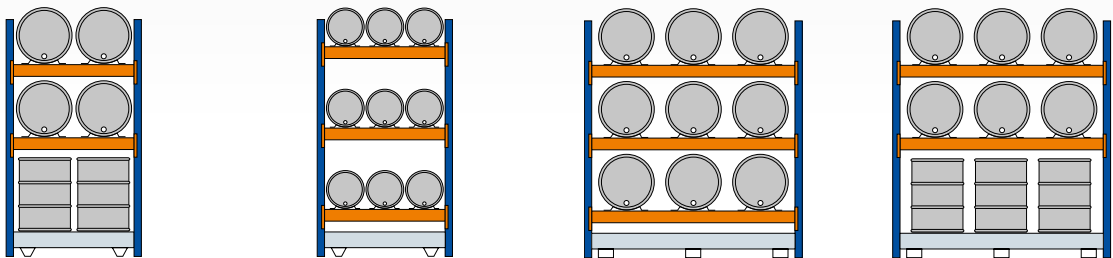
für Fässer			
60 Liter	46982 □	378,58 €	
200 Liter	46983 □	382,71 €	

Fassregale für 60- und 200-Liter-Fässer

für stehende und liegende Lagerung



	Grundregal	Anbauregal	Grundregal	Anbauregal	Grundregal	Anbauregal	Grundregal	Anbauregal
Artikel-Nr. Preis	46960 ■ 1.753,12 €	46961 ■ 1.619,16 €	46962 ■ 1.929,32 €	46963 ■ 1.795,36 €	46964 ■ 2.420,23 €	46965 ■ 2.286,27 €	46966 ■ 2.192,18 €	46967 ■ 1.935,04 €
Anzahl Fässer	4 x 200 l liegend		6 x 60 l liegend		6 x 200 l liegend		6 x 200 l liegend	
Rahmen H x T mm	2.000 x 800		2.000 x 800		2.000 x 800		2.500 x 800	
Holmbreite mm	1.350		1.350		2.225		1.350	
Wanne B x T mm	1.330 x 1.200 ohne Gitterrost		1.330 x 1.200 ohne Gitterrost		2.205 x 1.200 ohne Gitterrost		1.330 x 1.200 ohne Gitterrost	
Inhalt Bodenwanne Liter	215		215		240		215	



	Grundregal	Anbauregal	Grundregal	Anbauregal	Grundregal	Anbauregal	Grundregal	Anbauregal
Artikel-Nr. Preis	46968 □ 2.219,13 €	46969 □ 2.073,39 €	46970 ■ 2.456,47 €	46971 ■ 2.199,33 €	46972 ■ 2.854,43 €	46973 ■ 2.597,29 €	46974 □ 2.925,08 €	46975 □ 2.779,35 €
Anzahl Fässer	4 x 200 l liegend 4 x 200 l stehend		9 x 60 l liegend		9 x 200 l liegend		6 x 200 l liegend 6 x 200 l stehend	
Rahmen H x T mm	2.500 x 800		2.500 x 800		2.500 x 800		2.500 x 800	
Holmbreite mm	1.350		1.350		2.225		2.225	
Wanne B x T mm	1.330 x 1.200 mit Gitterrost		1.330 x 1.200 ohne Gitterrost		2.205 x 1.200 ohne Gitterrost		2.205 x 1.200 mit Gitterrost	
Inhalt Bodenwanne Liter	200		215		240		240	

Kannenträger zur Ablage von Kannen und Kanistern

- nur in Kombination mit Fassauflage einsetzbar
- wird einfach in die Fassauflage eingehängt
- Stellfläche: 400 x 300 mm
- Höhe: 350 mm

46984 ■ 175,02 €

Bodenwannen für Fassregale, zum Auffangen von Flüssigkeiten

- mit und ohne Gitterrost
- mit Füßen
- verzinkt

Bodenwanne verzinkt	Breite x Tiefe x Höhe mm	Inhalt Liter		
ohne Gitterrost, mit Füßen	1.330 x 1.200 x 260	215	46976 ■	967,97 €
mit Gitterrost, mit Füßen	1.330 x 1.200 x 260	200	46977 □	1.305,83 €
ohne Gitterrost, mit Füßen	2.205 x 1.200 x 225	240	46978 ■	1.330,97 €
mit Gitterrost, mit Füßen	2.205 x 1.200 x 225	240	46979 □	1.812,28 €



Gebrüder Schulte GmbH & Co. KG ■ Zum Dümpel 22 ■ 59846 Sundern ■ Tel. 02933 836-175 ■ info@schulte-lagertechnik.de ■ www.schulte-lagertechnik.de



Seit 100 Jahren – Made in Germany

Seit der Gründung 1921 fertigt und entwickelt das Familienunternehmen Gebrüder Schulte GmbH & Co. KG seine Produkte im sauerländischen Sundern und zählt zu den führenden Regalherstellern in Deutschland.

Unter der Marke SCHULTE Lagertechnik werden hochwertige Regalsysteme für den professionellen Anwender in Industrie und Handwerk produziert.

Mit der Beratungs- und Projektkompetenz von SCHULTE Lagertechnik erhalten Sie ein individuell auf Ihre Bedürfnisse zugeschnittenes Lager- und Logistikkonzept. Egal welche Anforderung Sie haben, SCHULTE Lagertechnik bietet Ihnen Systeme, die genau auf Ihre Bedürfnisse abgestimmt sind.